

Statytojas (užsakovas)	Klaipėdos apygardos teismas į. k. 191844978
Projekto pavadinimas	ADMINISTRACINIŲ PASTATŲ H. MANTO G. 26, 26A, KLAIPĖDOJE, VIDAUS PATALPŲ PAPRASTOJO REMONTO APRAŠAS
Projekto Nr.	2229
Statybos (statinio) vieta (adresas)	KLAIPĖDOS M. SAV., KLAIPĖDOS M., HERKAUS MANTO G. 26, 26A
Statinių paskirtis	ADMINISTRACINĖ
Statinio kategorija	YPATINGAS STATINYS
Statybos rūšis	STATINIO PAPRASTASIS REMONTAS
Projektavimo stadija	A (APRAŠAS)
Tomas (byla)	8
Projekto dalis	Gaisro aptikimo ir signalizavimo
Dokumento žymuo	2229-01/02-A-GSS
Laida	A

Pareigos	Vardas, pavardė,	Atestato Nr.	Parašas
Projektuotojas	MB AD17 ARCHITEKTAI	į.k.305664271	
Direktorius	ROMAS NOREIKIS	A 033	
PV NKP AP. SPEC.	PAULIUS KIJAUSKAS PAULIUS KIJAUSKAS	A 824 0592	
PDV	NIJOLĖ KARPAVIČIENĖ	14926	


Vilnius, 2023 m.

XX Visi statiniai

BENDROJI DALIS

STATINIO PROJEKTO DOKUMENTŲ SUDĖTIES ŽINIARAŠTIS

Eil. Nr.	Bylos (segtuvo) žymuo	Laida	Pavadinimas	Pastabos
1	BD	0	Bendroji	
2	SA	0	Architektūrinė	
3	SK	0	Konstrukcijų	
4	OK	0	Oro kondicionavimo	
5	E	0	Elektrotechnikos (Vidaus)	
6	ER	0	Elektroninių ryšių (telekomunikacijų) (vidaus)	
7	AS	0	Apsauginės signalizacijos	
8	GSS	0	Gaisro aptikimo ir signalizavimo	
9	KS (SAM)	0	Statybos skaičiuojamosios kainos nustatymo	
10	KD	0	Kiti dokumentai	

A	2023-07-03	Statybos leidimui (konkursui) ir statybai, su darbų vykdymo etapiškumu statytojo/užsakovo siūlymu		
0	2022-11-17	Statybos leidimui (konkursui) ir statybai		
Laida	Išleidimo data	Laidos statusas ir išleidimo priežastis (jei taikoma)		
Kval. patv. dok. Nr.			Lukiškių g. 3-209, Vilnius Mob. 8 685 30091 El. paštas: rimvydas@jad.lt	Statinio projekto pavadinimas ADMINISTRACINIŲ PASTATŲ H. MANTO G. 26, 26A, KLAIPĖDOJE, VIDAUS PATALPŲ PAPRASTOJO REMONTO APRAŠAS
A 824	PV	P. Kijauskas	Statinio numeris ir pavadinimas, dokumento pavadinimas XX – VISI STATINIAI STATINIO PROJEKTO DOKUMENTŲ SUDĖTIES ŽINIARAŠTIS	Laida
0592	NKP ap. spec.	P. Kijauskas		0
A 038	SA PDV	R. Jarašūnas		
LT	Statytojas / užsakovas Klaipėdos apygardos teismas į.k. 191844978		Dokumento žymuo 2229-XX-A-BD.PSŽ	Lapas 1
				Lapų 1

KLAIPĖDOS APYGARDOS TEISMO PASTATO VIDAUS PATALPŲ PAPRASTOJO REMONTO PROJEKTAVIMO UŽDUOTIS

Pirkimo objektas: Klaipėdos apygardos teismo pastatų, esančių Herkaus Manto g. 26 ir 26A, LT-92131 Klaipėdoje, vidaus patalpų paprastojo remonto projekto, Nr. 22229, koregavimo paslaugos.

Užsakovas: Nacionalinė teismų administracija (juridinio asmens kodas 188724424), esanti L. Sapiegos g. 15, LT-10312 Vilniuje.

Naudos gavėjas: Klaipėdos apygardos teismas (juridinio asmens kodas 191844978), esantis Herkaus Manto g. 26, LT-92131 Klaipėdoje (toliau – Teismas).

Paslaugos atlikimo ir rezultato perdavimo terminas: per 20 kalendorinių dienų nuo sutarties įsigaliojimo dienos.

Trumpas darbų aprašymas:

1. Parengti Administracinės paskirties pastatų, esančių Herkaus Manto g. 26 ir 26A, Klaipėdoje, vidaus patalpų remonto projekto (toliau – Projektas) korekciją. Būtinai koreguoti projekto dalys – visos pagal Statybos įstatymą, statybos techninį reglamentą STR 1.04.04:2017 „Statinio projektavimas, projekto ekspertizė“ privalomos projekto dalys, reikalingos šiai projektavimo užduočiai įgyvendinti:

bendroji;	gaisro aptikimo ir signalizavimo;
architektūros;	statybos skaičiuojamosios kainos nustatymo
konstrukcijų;	dalys.
elektrotechnikos;	kitas Projekto dalis Tiekėjas savo sąskaita
elektroninių ryšių (telekomunikacijų,	privalo parengti tokiu atveju, jei tai bus būtina
kompiuterių ir vaizdo stebėjimo);	norint visiškai įgyvendinti šią projektavimo užduotį
apsauginės signalizacijos;	ir pasiekti remonto tikslus.

Remonto darbų apimtys ir reikalavimai:

2. Parengti Projekto sprendinių korekciją, suprojektuotus darbus numatant vykdyti šiais etapais:

I etapas – nauja skydinė, serverinės didinimas, serverinėje numatant naujas komutacines spintas, stovai/šachtos tarp aukštų, kanalų įrengimas nuo skydinės iki stovų, senosios dalies 2-3 aukšto remontas, pravedant visas komunikacijas, atliekant kitus šioms patalpoms suremontuoti reikalingus darbus;

II etapas – naujo korpuso IV – II aukštų remontas, pravedant visas komunikacijas, atliekant kitus šioms patalpoms reikalingus remonto darbus (kabineto, esančio naujajame / BBS korpuso 4 aukšte, remontas, sanitarinio mazgo pritaikant jį neįgaliems remontas, salių durų keitimas ir kiti darbai.);

III etapas – pirmo aukšto (senoji-naujoji dalis) remontas, pravedant visas komunikacijas, laiptinės remontas (numatant vietą liftui), holų remontas, dokumentų priėmimo vietos suformavimas;

IV etapas - liftas, kondicionierių galiniai įrenginiai, įeigos kontrolės įrenginiai, ups ir kiti likę darbai (senos skydinės išardymas, lauko apšvietimas, vitrinų langų keitimas ir kiti darbai).

3. Projekto sprendimai turi būti ekonomiškai pagrįsti ir racionalūs. Projektuojamų darbų etapai turi būti pakankamos apimties ir detalumo, kad atitiktų savo paskirtį: viešųjų pirkimų konkurso būdu parinkti statybos rangovą kiekvienai atskiram projekto etapui, pagal technines specifikacijas parinkti medžiagas ir įrangą remonto darbams atlikti. Nustatoma skaičiuojamoji kaina kiekvienai projektuojamų darbų etapui atskirai.

4. Vadovaujantis Aplinkos apsaugos kriterijų taikymo, vykdant žaliuosius pirkimus, tvarkos aprašo, patvirtinto Lietuvos Respublikos aplinkos ministro 2011 m. birželio 28 d. įsakymu Nr. D1-508 (Lietuvos Respublikos aplinkos ministro 2022 m. gruodžio 13 d. įsakymo Nr. D1-401 redakcija) 15.1 papunkčiu, Projekte

turi būti numatyta, kad statyboje naudojamos statybinės medžiagos atitiktų minimalius aplinkos apsaugos kriterijus, (XIII skyrius „Statybinės medžiagos“).

5. Projektavimo metu Tiekėjas turi derinti tarpinius ir galutinius sprendinius su Užsakovu ir koreguoti juos, neviršijant esminių šios projektavimo užduoties reikalavimų.

6. Projektavimo paslaugas Tiekėjas privalo teikti pagal Statybos įstatymą, statybos techninį reglamentą STR 1.04.04:2017 „Statinio projektavimas, projekto ekspertizė“, taip pat vadovaudamasis kitais Lietuvos Respublikos teritorijoje galiojančiais teisės aktais. Taip pat Tiekėjas privalo vadovautis ir Pavyzdiniu pagrindinių teismų pastatų ir patalpų projektavimo ir įrengimo reikalavimų aprašu, patvirtintu Teisėjų tarybos 2015 m. sausio 30 d. nutarimu Nr. 13P-16-(7.1.2), kiek pagal esamą situaciją tai yra ekonomiškai prasminga ir efektyvu. Parengtas projektas turi būti tokios sudėties bei apimties, kad pagal jį būtų galima teisėtai atlikti statybos darbus ir tinkamai naudoti objektą.

7. Tiekėjas Užsakovui pateikia 3 (tris) suderinto ir patvirtinto projekto popierinius egzempliorius bei 1 (vieną) egzempliorių skaitmeninėje USB laikmenoje, kurioje skaičiuojamosios kainos nustatymo dalis turi būti pateikta ir .xls (Excel) formatu (ar kitu redaguojamu formatu, tačiau kurį Užsakovas galėtų peržiūrėti ir redaguoti nenaudodamas mokamos programinės įrangos).

8. Tiekėjui, prieš pateikiant savo pasiūlymą, rekomenduojama apžiūrėti planuojamas remontuoti teismo patalpas. Dėl teismo patalpų apžiūros Tiekėjas turi susitarti su Klaipėdos apygardos teismo Ūkio skyriaus vedėju.

9. Projekto vykdymo priežiūros paslaugas Tiekėjas turės teikti Užsakovui vadovaudamasis šios projektavimo užduoties reikalavimais, statybos techniniu reglamentu STR 1.04.04:2017 „Statinio projektavimas, projekto ekspertizė“, Lietuvos Respublikos statybos įstatymu ir kitais Lietuvos Respublikos teritorijoje galiojančiais teisės aktais, kurios bus perkamos atskiru pirkimu, Užsakovui apsisprendus apie planuojamų darbų apimtį.

Reikalavimai mokėjimo dokumentų pateikimui:

10. Visi mokėjimo dokumentai, prieš juos pateikiant, turi būti suderinti su Užsakovu.

ŠALIŲ REKVIZITAI

PASLAUGŲ GAVĖJAS

Nacionalinė teismų administracija
Juridinio asmens kodas 188724424
L. Sapiegos g. 15, LT-10312 Vilnius
Tel. +370 5 268 5186
El. p. info@teismai.lt
A. S. LT86 7300 0101 2405 9374

Direktorė

Natalija Kaminskienė

PASLAUGŲ TEIKĖJAS

MB AD17 architektai
Juridinio asmens kodas 305664271
Mykolo Marcinkevičiaus g. 40, Vilnius
tel. +370 699 27933
el. p. romas@jad.lt
A. S. LT13 7300 0101 6578 1067

Direktorius

Romas Noreikis

GAISRINĖS SIGNALIZACIJOS DALIES AIŠKINAMASIS RAŠTAS

Informacija apie objektą. Administracinės paskirties pastato, esančio H. MANTO G. 26, 26A, KLAIPĖDOJE, (vidaus patalpų) paprastojo remonto projektas. Parengtas techninis projektas atitinka Privalomųjų dokumentų reikalavimus:

- 1) LR statybos įstatymas;
- 2) STR 1.04.04:2017 „Statinio projektavimas, projekto ekspertizė“
- 3) „Gaisrinės saugos pagrindiniai reikalavimai“, patvirtintos Priešgaisrinės apsaugos ir gelbėjimo departamento prie Vidaus reikalų ministerijos direktoriaus 2020 m. kovo 20 d. įsakymu Nr. 1-127 4)
- 4) STR 2.01.01(2):1999 „Esminiai statinio reikalavimai. Gaisrinė sauga“, patvirtinta LR aplinkos ministro 1999 m. gruodžio 27 d. įsakymu Nr. 422 (Keitimas 2002 m. rugsėjo 25 d. įsakymu Nr. 497);
- 5) STR 2.02.02:2004 „Visuomeninės paskirties statiniai“, patvirtinta LR aplinkos ministro 2004 m. vasario mėn. 27 d. įsakymu Nr. D1-91;
- 6) „Visuomeninių statinių gaisrinės saugos taisyklės“ patvirtinta PAGD prie VRM direktoriaus 2011 m. sausio mėn. 17d. įsakymu Nr. 1-14;
- 7) „Gamybos, pramonės ir sandėliavimo statinių gaisrinės saugos taisyklės“, patvirtinta PAGD prie VRM direktoriaus 2012 m. vasario mėn. 6d. įsakymu Nr. 1-45;
- 8) „Gaisro aptikimo ir signalizavimo sistemų projektavimo ir įrengimo taisyklės“, patvirtinta PAGD prie VRM direktoriaus 2007 m. vasario mėn. 22d. įsakymu Nr. 1-66 (PAGD prie VRM direktoriaus 2012 m. birželio mėn. 29d. įsakymo Nr. 1-186 redakcija);
- 10) „Elektroninių ryšių infrastruktūros įrengimo, žymėjimo, priežiūros ir naudojimo taisyklės“ (Patvirtinta Lietuvos Respublikos ryšių reguliavimo tarnybos direktoriaus 2011 m. spalio mėn. 14d. įsakymu Nr. IV-978, Vilnius);
- 11) „Elektros įrenginių įrengimo bendrosios taisyklės“, patvirtinta LR energetikos ministro 2012 m. vasario mėn. 3d. įsakymu Nr. 1-22;
- 12) „Elektros linijų ir instaliacijos įrengimo taisyklės“, patvirtinta LR energetikos ministro 2011 m. gruodžio
- 13) STR 2.03.01:2019 „Statinių prieinamumas“


Normatyviniai ir kiti dokumentai, kuriais remiantis parengti projektiniai sprendiniai, programinė įranga

- 1) Privalomieji dokumentai;
- 2) LST 1516:2015 „Statinio projektas. Bendrieji įforminimo reikalavimai“;
- 3) Lietuvos standartą LST EN 54;
- 4) Projektui rengti naudotos licencijuotos projektavimo programinės įrangos: AutoCADLT, WWriter

Šis projektas yra parengtas pagal šiuo metu galiojančius privalomuosius ir normatyvinius dokumentus.

Pagal „Gaisrinės saugos pagrindinių reikalavimų taisyklės“, 3 priedo, 1 lentelę administracinės paskirties pastatai priskiriami P.2.2 (administracinė – pastatai administraciniais tikslams (bankai, paštai, valstybinės ir savivaldybinės įstaigos, ambasados, teismai, kiti įstaigų ir organizacijų administraciniai pastatai)) statinių grupei. Administracinės paskirties pastatas pagal gaisro ir sprogimo pavojų neklasifikuojamas. Paprasto remonto darbų apimtimi bus:

- pakeistos senos grindų konstrukcijos, o grindys apšiltinamos;
- išardyta pakyla suvienodinant salės grindų lygį;
- pakeista susidėvėjusi grindų danga ir senos vidaus durys;

A	2023-07-17	Statybos leidimui (konkursui) ir statybai, su darbų vykdymo etapiškumu statytojo/užsakovo siūlymu				
0	2021-07-02	Statybos leidimui (konkursui) ir statybai				
Laida	Išleidimo data	Laidos statusas ir išleidimo priežastis (jei taikoma)				
Kval. patv. dok. Nr.			Lukiškių g. 3-209, Vilnius Mob. 8 685 30091 El. paštas: rimvydas@jad.lt		Statinio projekto pavadinimas ADMINISTRACINIŲ PASTATŲ H. MANTO G. 26, 26A, KLAIPĖDOJE, VIDAUS PATALPŲ PAPRASTOJO REMONTO APRAŠAS (PROJEKTAS)	
A 824	PV	P. Kijauskas		Statinio numeris ir pavadinimas, dokumento pavadinimas 01 – ADMINISTRACINĖS PASKIRTIES PASTAS Gaisrinės signalizacijos aiškinamasis raštas		Laida
	N.Karpavičienės projektavimo įmonė e - paštas: .nkarpavicienes@gmail.com					0
14926	ER PDV	Nijolė Karpavičienė				
LT	Statytojas / užsakovas Klaipėdos apygardos teismas į.k. 191844978			Dokumento žymuo 2229-01/02-SPP-GSS-AR	Lapas 1	Lapų 3

- perdažytos sienos;
- įrengiamos naujos pakabinamos ar/ir kitokio tipo lubos ir nauji šviestuvai;
- naujai išvedžiota el. instaliacija ir internetiniai kabeliai;
- įrengta papildoma patalpų oro temperatūros reguliavimo (šildymo ir kondicionavimo) sistema (pvz. šilumos siurbliai oras-oras).
- Paprasto remonto darbų apimtimi nenumatomas pastato išorinių rodyklių keitimas, jie išlieka esami ir šio projekto apimtimi nekeičiami.
- Gaisro aptikimo ir signalizavimo sistema projektuojama nauja, Gaisro židinio aptikimui ir žmonių saugai pastate užtikrinti visose pastato patalpose suprojektuota A tipo (analoginė adresuojama) gaisro aptikimo ir signalizavimo sistema (toliau GAS sistema). Dūmų detektoriai atitiks LST EN 54 standarto keliamus reikalavimus
- Priešgaisrinė gelbėjimo tarnyba bus informuojama telefonu arba pajungiant prie LAN/WAN.

K ir A tipų GASS turi būti sujungtos su priešgaisrinės tarnybos centralizuotu stebėjimo pultu. Jei priešgaisrinėje tarnyboje nėra centralizuoto stebėjimo pulto, GASS būklės kontrolės signalai gali būti perduodami į policijos arba apsaugos įmonių stebėjimo pultus.

Gaisro aptikimo ir signalizavimo sistemos pagrindinės funkcijos

- 1) Analizuoti patalpų gaisrinę būklę 24 val. per parą;
- 2) Signalų apie gaisrą bei gaisrinės signalizacijos sistemos būklę perdavimas budinčiajam personalui;
- 3) Įspėti apie gaisrą pastate esančius žmones garsinėmis lauko ir vidaus sirenomis (PGEVS);
- 4) Kilus gaisrui patalpose, perduoti gaisro aliarmo signalą atjungti vėdinimo sistemas;
- 5) Perduoti gaisro aliarmo signalą į apsauginės signalizacijos sistemą ar apsaugos postą (nuotoliniam GAS sistemos būklės signalų perdavimui);
- 6) Perduoti gaisro aliarmo kitoms inžinerinėms sistemoms;

Projektinių sprendinių techniniai rodikliai

1) Pastate yra veikianti esama K tipo gaisro aptikimo ir signalizavimo sistema. K tipo GASS – spindulinė GAS sistema. Atlikus vidaus pastato paprastąjį remontą esama K tipo sistema neatitinka dabartinių reikalavimų, todėl Gaisro aptikimo ir signalizavimo sistema projektuojama nauja, gaisro židinio aptikimui ir žmonių saugai pastate užtikrinti visose pastato patalpose suprojektuota A tipo (analoginė adresuojama) gaisro aptikimo ir signalizavimo sistema (toliau GAS sistema)

- 2) Patalpų plotas su joje įrengta gaisro aptikimo ir signalizavimo sistema: 2377.37 m² ;
- 3) Numatoma esamą centralę “Bentel J524” esamus jutiklius, sumontavus naują sistemą, išmontuoti.

Sistemos aprašymas

Adresuojama GAS sistema turi:

-analizuoti patalpų būseną gaisro atžvilgiu 24 val. per parą, vertinti gaisro galimybę ir skelbti gaisro pavojų;

-gaisro pavojaus atveju perduoti reikiamus valdymo ir pavojaus signalus kitoms pastato inžinerinėms sistemoms. GAS sistema užtikrins:

-automatinį signalų apie gaisrą, gedimą formavimą ir perdavimą budėtojams;

-lifto/ keltuvo nuleidimą į pirmą ar antrą aukštą ir jų durų blokavimą atidarytoje padėtyje (atsižvelgiant į gaisro pavojų aukšte, kuriame kilo gaisras) t.y. numatant pagrindinę ir atsarginę skirtąsias aikšteles; Projektuojamo keltuvo valdymas turi būti prijungtas prie GASS, kad būtų užtikrinamas keltuvo valdymas vadovaujantis LST EN 81-73.

-oro kondicionavimo, pritekamosios ir ištraukiamosios ventiliacijos ventiliatorių išjungimą;

-perspėjimą apie gaisro pavojų (šviesos ir garso signalizacijos įjungimą);

-elektros įtampos atjungimą, išskyrus įrenginius, kuriems elektros energijos tiekimo patikimumas priskiriamas pirmai kategorijai, bei tuos, kurių apsaugos laipsnis ne žemesnis kaip IP 55;

-automatinį durų, evakuacinių durų atblokovimą;

Remontuojamose 2 aukšto administracinio pastato patalpose (pagal eksplikaciją Nr.225.1;222.1;222) jau yra atliktas remontas, todėl tos patalpos prie naujai projektuojamos adresinės sistemos, jungiamos per konvencinių detektorių prijungimo modulį.

Remontuojamam administraciniam pastatui suprojektuota 2 (plečiami iki 4) kilpų adresinis gaisrinės signalizacijos pultas (centralė) GC- numatomi įrengti pirmame aukšte 117 kabinetas, pagal eksplikaciją. Centralė vienoje kilpoje turi 128 adresus. Į vieną centalę jungiama ne daugiau kaip 512 adresuojamų prietaisų.

Dokumento žymuo	Lapas	Lapų	Laida
2229-01/02-SPP-GSS-AR	2	3	0

Kilpose kas 20 detektorių montuojama detektorių bazė su izoliatoriumi arba kilpos izoliatoriaus moduliai. Taip pat kilpos izoliatoriai reikalingi atskiriant skirtingų aukštų patalpas.

Detektorius būtina įrengti kiekviename lubų plote, kurį riboja statybinės konstrukcijos, išsikišančios iš lubų plokštumos 0,4 m ir daugiau. Jei lubose yra išsikišančių dalių, kurių aukštis nuo 0,08 iki 0,4 m, detektoriaus saugomas plotas sumažėja 25 proc. Jei saugomoje patalpoje yra 0,75 m pločio lataų, ištisinių technologinių aikštelių, vėdinimo ortakijų, kitų aklinų konstrukcijų ar įrenginių, kurių apatinė dalis nutolusi nuo lubų daugiau kaip 0,4 m ir jie įrengti didesniame kaip 0,7 m aukštyje nuo grindų, papildomai po jais būtina įrengti gaisro detektorius. Šioje projekto stadijoje gaisriniai jutikliai virš pakabinamų lubų nėra įvertinti.

Brėžiniuose parodyta detektorių montavimo vieta yra sąlyginė. Gaisro detektorių tvirtinimo vieta montavimo darbų eigoje, laikantis reikalavimų, gali būti koreguojama, priklausomai nuo lubų dizaino bei kitų inžinerinių sistemų įrangos išdėstymo. Gaisro detektoriai turi būti suskirstyti į zonas.

Evakuacijos keliuose ant sienų įrengiami rankiniai gaisriniai pavojaus mygtukai. Rankiniai gaisro pavojaus mygtukai montuojami 1,5 m aukštyje nuo grindų, ne toliau kaip 3 m nuo durų angos. Maksimalus atstumas nuo tolimiausios žmonių buvimo vietos iki rankinio gaisro pavojaus mygtuko neturi viršyti 30 m.

Pavojui apie gaisrą pranešti į bendrą kilpą jungiamos adresinės vidaus sirenos su blykstėmis bei lauko šviesos ir garsosirenos, sirena - įrengiama 2,75 m aukštyje, nuo pagrindinės gatvės gerai matomoje vietoje. Garso ir šviesos sirenos užtikrina ranka įjungiamą garsinį žmonių perspėjimą atskirai ir ne vienu metu perspėjimo zonoms pastate (3 tipo perspėjimo sistema). Neįgaliesiems skirtame WC (C kategorija) taip pat projektuojama adresinė sirena su blykste. Papildomai WC patalpose pritaikytose ŽN numatoma neįgaliųjų WC (A-kategorija) pagalbos iškvietimo sistema (vienos zonos valdiklis, sistemos atstatymo mygtukas, lubinis iškvietimo mygtukas su virvute, indikacinė lemputė virš durų). Neįgaliųjų WC iškvietimo signalas perduodamas į gaisrinės signalizacijos įėjimų/išėjimų (I/O) modulio programuojamus įėjimus. Pagalbos signalai perduodami į gaisro aptikimo ir signalizavimo centrą, toliau GSM valdiklio pagalba gali būti perduodami atsakignam personalui. Taip pat atsakingas personalas apie pagalbos iškvietimą informuojamas virš ŽN WC durų įrengtomis indikacinėmis lemputėmis.

Tarp aukštų kabeliai tiesiami silpnų srovių sistemoms skirtose šachtoje kartu su kitais silpnų srovių (apsauginės signalizacijos, praėjimo kontrolės, kompiuteriniais tinklais) kabeliais metalinėse 300x50 mm kabelinėse kopėtelėse.

Sistemos montavimui naudojamas standartus atitinkantis reikalavimus, ekranuotas 2x1,5 mm² priešgaisrinių sistemų kabelis. Kabeliai tiesiami atvirai, arba sienose paslėptai įtraukiant į 16 mm PVC vamzdžius, palubėje tvirtinant prie perdangos ir nusileidimuose iki gaisro pavojaus mygtukų bei sirenų ant sienų. Pastato remontuojamoje dalyje kabelius numatyta tiesti atvirai ir virš pakabinamų lubų įtraukiant į 16mm PVC vamzdžius.

Visos kabelių pravedimo angos sienose ir perdengimuose turi būti užsandarintos pagal priešgaisrinės saugos reikalavimus.

Pakitus pastato architektūriniais sprendimams kitoje projekto stadijoje sprendiniai turi būti koreguojami pagal galiojančius normatyvinius dokumentus.

Gaisrinės signalizacijos įranga turi atitikti EN 54 standartą bei privalomuosius Europos Statybos Direktyvos (CPD) 89/106/EEC reikalavimus ir turėti atitinkamą CPD ženklimą.

Gaisrinės signalizacijos įrengimų ir apsauginio įžeminimo montavimą atlikti vadovaujantis EJT taisyklėmis ir įrangos gamintojų reikalavimais.

Elektros kabeliai, skirti gaisrinės saugos užtikrinimo sistemų elektros maitinimui, jungiami tiesiogiai prie pastato įvadinių skydų. Draudžiama minėtus elektros kabelius naudoti elektros energijos tiekimui kitiems elektros imtuvams. Gaisrinės signalizacijos centralės maitinimo pajungimui numatoma naudoti 3x1,5 mm² E60 kabelį.

Dokumento žymuo	Lapas	Lapų	Laida
2229-01/02-SPP-GSS-AR	3	3	0

GAISRINĖS SIGNALIZACIJOS TINKLŲ TECHNINĖS SPECIFIKACIJOS

Vadovaujantis Aplinkos apsaugos kriterijų taikymo, vykdant žaliuosius pirkimus, tvarkos aprašo, patvirtinto Lietuvos Respublikos aplinkos ministro 2011 m. birželio 28 d. įsakymu Nr. D1-508 (Lietuvos Respublikos aplinkos ministro 2022 m. gruodžio 13 d. įsakymo Nr. D1-401 redakcija) 15.1 papunkčiu, Projekte turi būti numatyta, kad statyboje naudojamos statybinės medžiagos atitiktų minimalius aplinkos apsaugos kriterijus, (XIII skyrius „Statybinės medžiagos“). Visos medžiagos ir prietaisai, tiekiami pagal šį projektą, turi atitikti projekto specifikacijas ir būti sukonstruoti ir pagaminti gamyklos sąlygomis. Medžiagos turi atitikti vartojimo paskirtį. Prietaisai turi būti naujausių modelių – nauji ir nenaudoti, išskyrus tuos, kurie reikalingi testavimui.

Šiame ir kituose susijusiuose projekto dokumentuose tiekimo, įrengimo bei kitų darbų paskirtis – pristatyti į vietą, sumontuoti, suderinti, išbandyti, pademonstruoti ir perduoti užsakovui nurodytas sistemas užbaigtoje ir pilnavertiškai eksploatuojamoje būklėje.

Techninės specifikacijos nepakeičia normatyvinių dokumentų, standartų, taikomų sistemų įrangai, o tik juos papildo. Jei įrangos gamybai, montavimui, derinimui, eksploatavimo sąlygoms yra patvirtinti standartai ar kiti normatyviniai dokumentai, būtina vadovautis tais dokumentais.

Visi projekte numatyti prietaisai bei įrengimai, skydai, kabeliai, montažinės medžiagos ir gaminiai turi būti sertifikuoti pagal Lietuvoje (jei taikoma) ir/arba ES galiojančius standartus ir normatyvinius dokumentus, o įrengimas, derinimas ir išbandymas turi būti atliekamas vadovaujantis gamintojo nurodymais ir rekomendacijomis.

Gaisro signalizacijos tinklo įrengimo darbus atlikti vadovaujantis „GAISRO APTIKIMO IR SIGNALIZAVIMO SISTEMOS. PROJEKTAVIMO IR ĮRENGIMO TAISYKLĖS” reikalavimais. Kontrolinius, detekcijos ir signalizavimo prietaisus įrengti vadovaujantis jų technine dokumentacija ir aukščiau paminėtomis taisyklėmis.

A. GAISRINĖ SIGNALIZACIJA

Gaisrinės signalizacijos įranga turi atitikti Europos EN54 standartą bei privalomuosius Europos Statybos Direktyvos (CPD) 89/106/EEC reikalavimus ir turėti atitinkamą CPD ženklinį arba turi būti sertifikuota LR PAGT prie LR VRM Gaisrinių tyrimų centre.


A.1 Galiniai įrenginiai

A.1.1 Adresinės gaisrinės signalizacijos pultas (2X-F2-27 arba analogas)

Centrinis mikroprocesorinis pultas, atitinkantis EN54 normų reikalavimus, valdantis iki 4 kilpų su adresuojamais prietaisais. Integracija su įeigos kontrolės sistema Linel OnGuard.

Pagrindiniai techniniai duomenys:

- 2 (dviejų) kilpų su galimybe plėsti iki 4 (keturių);
- adresuojamų prietaisų skirstymas į 256 logines zonas;
- iki 40 loginių zonų LED indikacija (gaisras / gedimas);
- vienoje kilpoje 128 adresai;
- 300 išėjimo grupių;
- grafinis 240x128 taškų LCD ekranas;
- Ethernet prievadas prijungimui prie LAN/WAN;
- 3 (trys) USB prievadais;

A	2023-07-17	Statybos leidimui (konkursui) ir statybai, su darbų vykdymo etapiškumu statytojo/užsakovo siūlymu		
0	2021-07-02	Statybos leidimui (konkursui) ir statybai		
Laida	Išleidimo data	Laidos statusas ir išleidimo priežastis (jei taikoma)		
Kval. patv. dok. Nr.			Lukiškių g. 3-209, Vilnius Mob. 8 685 30091 El. paštas: rimvydas@jad.lt	
A 824	PV	P. Kijauskas	Statinio projekto pavadinimas ADMINISTRACINIŲ PASTATŲ H. MANTO G. 26, 26A, KLAIPĖDOJE, VIDAUS PATALPŲ PAPRASTOJO REMONTO APRAŠAS (PROJEKTAS)	
	N. Karpavičienės projektavimo įmonė e - paštas: n.karpavicienes@gmail.com			Laida
14926	ER PDV	Nijolė Karpavičienė	Statinio numeris ir pavadinimas, dokumento pavadinimas 01 – ADMINISTRACINĖS PASKIRTIES PASTAS Gaisrinės signalizacijos tinklų techninės specifikacijos	
LT	Statytojas / užsakovas Klaipėdos apygardos teismas į.k. 191844978		Dokumento žymuo 2229-01/02-SPP-GSS-TS	Lapas 1
				Lapų 8

- RS232 prievadas;
- galimybė apjungti pultus ir kartotuvus į prietaisinį tinklą vytos poros ar optiniais kabeliais;
- turintis programinės įrangos paketus pulto nustatymams, diagnostikai, aptarnavimui ir grafiniam sistemos būsenos atvaizdavimui su žemėlapių įkėlimu ir adresinių prietaisų piktogramomis;
- turi būti protokoliniame lygmenyje suderinamas su to paties gamintojo grafinio atvaizdavimo programine įranga, integruojančia gaisro, įeigos kontrolės ir vaizdo stebėjimo sistemas;
- visi sisteminiai pranešimai, naudotojo bei nustatymo meniu bei užrašai ant pulto lietuvių kalba;
- galimybė prijungiamu vidiniu komunikatoriumi perduoti pranešimus standartiniu CID formatu į CSP;
- pranešimas elektroniniu paštu apie sistemos įvykius tiesiogiai iš pulto;
- 9999 įvykių vidinė atmintis;
- skirtas naudoti vidinėse patalpose, apsaugos laipsnis IP30;
- su vidiniu maitinimo šaltiniu, jungiamu prie 220 VAC, akumuliatorių iki 18 Ah talpos prijungimas ir pakrovimas;

- sertifikuotas pagal darnųjų Europos standartų reikalavimus ir turintis eksploatacinių savybių deklaraciją. Centriniai pultai montuojami 0,8 - 1,8 m aukštyje ant ugniai atsparios sienos ar pertvaros.

Universali 2 kilpų išplėtimo plokštė (2X-LB arba analogas)

Montuojama tiesiogiai į pultą, padidina pulto kilpų skaičių 2 kilpomis.

Pagrindiniai techniniai duomenys:

- 2 adresinių prietaisų kilpos;
- vienoje kilpoje 128 adresai;
- 4 programuojami ir kontroliuojami išėjimai.

A.1.2 Akumuliatorius 7Ah (BS127N-A arba analogas)

Neaptarnaujamas, hermetinis švino-rūgštinis akumuliatorius rezerviniam įrenginių maitinimui.

Pagrindiniai techniniai duomenys:

- įtampa 12V;
- talpa 7.2Ah;
- maksimali iškrovimo srovė 35A;
- skirtas naudoti vidinėse patalpose;
- sertifikuotas pagal VdS reikalavimus.

A.1.3 Adresinis-analoginis optinis dūmų detektorius (DP2061N arba analogas)

Tai optinis (fotoelektrinis) adresuojamas gaisro detektorius, skirtas automatiniam padidėjusios dūmų koncentracijos aptikimui.

Pagrindiniai techniniai duomenys:

- skirtas veikti su adresine–analogine centrale;
- detektoriumi adresas laisvai išstatomas rankiniu būdu ir gali būti lengvai keičiamas nekeičiant kitų detektorių ir modulių adresų;

- maitinimo įtampa 17 - 28 Vdc;
- vartojama srovė budėjimo režime <350 μA;
- pavojaus būsenos srovė < 4 mA;
- du išoriniai LED indikatoriai gedimui ir pavojaus signalui;
- turi išėjimą nuotolinio indikatoriaus ar kito signalizavimo prietaiso prijungimui;
- lengvai, be jokių instrumentų, keičiama optinė kamera;
- skirtas naudoti vidinėse patalpose;
- apsaugos klasė IP43;
- darbinė temperatūra nuo -10 iki +60°C;
- leistina drėgmė (be kondensacijos) 10 - 95% RH;
- sertifikuotas pagal darnųjų Europos standartų reikalavimus ir turintis eksploatacinių savybių deklaraciją.

A.1.4 Adresinis-analoginis temperatūros detektorius (DT2063N arba analogas)

Tai šiluminis adresuojamas gaisro detektorius, skirtas automatiniam kylančios ar padidėjusios temperatūros aptikimui.

Pagrindiniai techniniai duomenys:

- skirtas veikti su adresine–analogine centrale;
- detektoriumi adresas laisvai išstatomas rankiniu būdu ir gali būti lengvai keičiamas nekeičiant kitų detektorių ir modulių adresų;
- maitinimo įtampa 17 - 28 Vdc;

Dokumento žymuo	Lapas	Lapų	Laida
2229-01/02-SPP-GSS-TS	2	8	0

- vartojama srovė budėjimo režime <350 μ A;
- pavojaus būsenos srovė < 5 mA;
- du išoriniai LED indikatoriai gedimui ir pavojaus signalui;
- turi išėjimą nuotolinio indikatoriaus ar kito signalizavimo prietaiso prijungimui;
- skirtas naudoti vidinėse patalpose;
- apsaugos klasė IP20;
- darbinė temperatūra nuo -10 iki +60°C;
- leistina drėgmė (be kondensacijos) 10 - 95% RH;
- sertifikuotas pagal darnųjų Europos standartų reikalavimus ir turintis eksploatacinių savybių deklaraciją.

A.1.5 Detektorių montavimo bazė (DB2002 arba analogas)

Standartinė bazė 2000 serijos detektoriams.

Pagrindiniai techniniai duomenys:

- Ø 10cm, 5 kontaktinės aikštelės;
- nutolusio indikatoriaus indikatoriaus ar kito signalizavimo prietaiso prijungimo galimybė;
- su įžeminimo kontaktu.

A.1.6 Detektorių montavimo bazė su izoliatoriumi (DB2016 arba analogas)

Bazė 2000 serijos detektoriams su integruotu linijos izoliatoriumi.

Pagrindiniai techniniai duomenys:

- Ø 10cm, 7 kontaktinės aikštelės;
- su įmontuotu kilpos izoliatoriumi;
- maitinimo įtampa – 17 - 28 Vdc;
- vartojama srovė budėjimo režime <30 μ A;
- vartojama srovė izoliuojančioje būsenoje <1.6 mA;
- praleidžiama srovė <800 mA;
- izoliuojančios būsenos LED indikatorius;
- nutolusio indikatoriaus indikatoriaus ar kito signalizavimo prietaiso prijungimo galimybė;
- su įžeminimo kontaktu;
- skirtas naudoti vidinėse patalpose;
- apsaugos klasė IP30;
- darbinė temperatūra nuo -10 iki +50°C;
- leistina drėgmė (be kondensacijos) 0 - 95% RH;
- sertifikuotas pagal darnųjų Europos standartų reikalavimus ir turintis eksploatacinių savybių deklaraciją.

A.1.7 Nuotolinis optinis pavojaus indikatorius - minidiskas (AI671 arba analogas)

Nuotolinis optinis pavojaus indikatorius, jungiamas prie adresinių gaisro detektorių nuotoliniam vizualiniam indikavimui apie detekatoriaus būseną (pvz. detektorių virš pakabinamųjų lubų gaisro pavojaus indikavimui).

Pagrindiniai techniniai duomenys:

- maitinimas (iš kilpos) 5-36 Vdc;
- pavojaus būsenos srovė < 25 mA;
- darbinė temperatūra nuo -10 iki +60°C;
- išoriniai matmenys: Ø 8cm, aukštis 2 cm.

A.1.8 4 įėjimų/4 išėjimų modulis (IO2034NC arba analogas)

Adresuojamas valdymo modulis su 4 programuojamais įėjimais ir 4 reliniais išėjimais, jungiamas į kilpą.

Pagrindiniai techniniai duomenys:

- skirtas veikti su adresine–analogine centrale;
- maitinimas iš kilpos 17 - 28 VDC;
- vartojama srovė <450 μ A;
- reliniai išėjimai 2 A @ 30 VDC, programuojami nepriklausomai;
- moduliui adresas turi būti laisvai išstatomas rankiniu būdu ir gali būti lengvai keičiamas nekeičiant kitų detektorių ir modulių adresų;
- komplektuojamas su plastikine montavimo dėžute;
- darbinė temperatūra nuo -10 iki +55°C;
- leistina drėgmė (be kondensacijos) 10 - 95% RH;

Dokumento žymuo	Lapas	Lapų	Laida
2229-01/02-SPP-GSS-TS	2	8	0

- vidaus patalpoms, apsaugos klasė IP40;
- sertifikuotas pagal darnųjų Europos standartų reikalavimus ir turintis eksploatacinių savybių deklaraciją

A.1.9 Adresinis rankinis mygtukas (DM2010 arba analogas)

Tai adresuojamas gaisro pavojaus mygtukas, skirtas rankiniam gaisro pavojaus įjungimui. Korpusas raudonos spalvos, komplektuojamas su rakteliu veikimo tikrinimui ir įjungimo metu sulaužomu stikliuku.

Pagrindiniai techniniai duomenys:

- skirtas veikti su adresine–analogine centrale;
- mygtukui adresas laisvai išstatomas rankiniu būdu ir gali būti lengvai keičiamas nekeičiant kitų detektorių ir modulių adresų;

- maitinimo įtampa 17 - 28 VDC;
- vartojama srovė budėjimo režime <250 μ A;
- pavojaus būsenos srovė < 2.5 mA;
- išorinis aktyvuotos būsenos LED indikatorius;
- skirtas naudoti vidinėse patalpose;
- apsaugos klasė IP24;
- darbinė temperatūra nuo -10 iki +55°C;
- leistina drėgmė (be kondensacijos) 10 - 95% RH;
- žymėjimas ant sulaužomo stikliuko pagal EN54 reikalavimus;
- su paviršinio montavimo dėžute.
- sertifikuotas pagal darnųjų Europos standartų reikalavimus ir turintis eksploatacinių savybių deklaraciją.

Rankiniai gaisro pavojaus mygtukai montuojami 1,5 m aukštyje nuo grindų prie pagrindinių evakuacinių išėjimų.

A.1.10 Konvencinių detektorių prijungimo modulis (IU2055NC arba analogas)

Adresuojamas modulis, skirtas prie adresinės sistemos prijungti konvencinius detektorius.

Pagrindiniai techniniai duomenys:

- vienas įėjimas (zona) konvencinių detektorių prijungimui;
- pilnai kontroliuojama zonos būsena (nutūkimas, trumpas jungimas);
- galima prijungti iki 20 konvencinių detektorių;
- tinkamas detektorių sprogoms aplinkoms prijungimui;
- maitinimas iš kilpos 21 - 28 Vdc;
- zonos maitinimo įtampa 17.5 – 18.5 Vdc;
- vartojama srovė budėjimo režime <15 mA.
- pavojaus būsenos srovė < 40 mA;
- moduliui adresas turi būti laisvai išstatomas rankiniu būdu ir gali būti lengvai keičiamas nekeičiant kitų detektorių ir modulių adresų;

- komplektuojamas su plastikine montavimo dėžute;
- darbinė temperatūra nuo -10 iki +55°C;
- leistina drėgmė (be kondensacijos) 10 - 95% RH;
- vidaus patalpoms, apsaugos klasė IP40;
- sertifikuotas pagal darnųjų Europos standartų reikalavimus ir turintis eksploatacinių savybių deklaraciją.

A.1.11 Vidinė adresuojama sirena su blykste, tvirtinimui prie sienos (ASW2366 arba analogas)

Adresuojama sirena, skirta gaisro signalizavimo sistemoms, vidaus patalpoms, raudona, raudona blykstė.

Pagrindiniai techniniai duomenys:

- skirta dirbti su adresine–analogine centrale;
- sirenos adresas laisvai išstatomas rankiniu būdu ir gali būti lengvai keičiamas nekeičiant kitų detektorių ir modulių adresų;

- maitinimo įtampa 17 - 32 Vdc, maitinama iš kilpos;
- srovė budėjimo režime 310 μ A;
- pavojaus būsenos maksimali srovė (sirenos ir blykstės) <46mA;
- 32 pasirenkami garso tonai;
- garsumas, priklausomai nuo pasirenkamo tono, iki 97dB(\pm 3dB)/1m;
- garso lygio reguliavimas 8dB;
- blykstės dažnis 0.5 Hz arba 1 Hz (pasirenkamas);

Dokumento žymuo	Lapas	Lapų	Laida
2229-01/02-SPP-GSS-TS	2	8	0

- darbinė temperatūra nuo -10 iki +55°C;
- leistina drėgmė (be kondensacijos) 5 - 95% RH;
- vidaus patalpoms, apsaugos klasė IP21;
- skirta tvirtinimui prie sienos;
- sertifikuota pagal naujausius Europos standartų (EN54-3 ir EN54-23) reikalavimus, turi tai patvirtinančią eksploatacinių savybių deklaraciją.

Vidinės sirenos montuojamos taip, kad aliarmo signalas būtų gerai girdimas bet kurioje pastato zonoje.

A.1.12 Adresuojama lauko sirena su blykste (ASW2367 arba analogas)

Adresuojama sirena, skirta gaisro signalizavimo sistemoms, tinkama darbui lauko sąlygomis, raudona, raudona blykstė.

Pagrindiniai techniniai duomenys:

- skirta dirbti su adresine–analogine centrale;
- sirenos adresas laisvai išstatomas rankiniu būdu ir gali būti lengvai keičiamas nekeičiant kitų detektorių ir modulių adresų;
- maitinimo įtampa 17 - 32 Vdc, maitinama iš kilpos;
- srovė budėjimo režime 310 μ A;
- pavojaus būsenos maksimali srovė (sirenos ir blykstės) <46mA;
- 32 pasirenkami garso tonai;
- garsumas, priklausomai nuo pasirenkamo tono, iki 97dB(\pm 3dB)/1m;
- garso lygio reguliavimas 8dB;
- blykstės dažnis 0.5 Hz arba 1 Hz (pasirenkamas);
- darbinė temperatūra nuo -10 iki +55°C;
- leistina drėgmė (be kondensacijos) 5 - 95% RH;
- apsaugos klasė IP65;
- skirta tvirtinimui prie sienos;
- sertifikuota pagal naujausius Europos standartų (EN54-3 ir EN54-23) reikalavimus, turi tai patvirtinančią eksploatacinių savybių deklaraciją.

Lauko sirena montuojama ant išorinės pastato sienos, ant fasado, kuris geriausiai matomas nuo privažiavimo prie pastato kelio, ne mažesniame nei 2,75m aukštyje nuo žemės paviršiaus.

A.1.13 GAS centralės GSM komunikatorius.

Į stebėjimo pultą pranešimai perduodami GPRS, CSD arba SMS kanalais

Nutrūkus ryšiui pagrindiniu kanalu, gali pranešimus perduoti alternatyviu GSM ryšio kanalu

Jungiamas prie centralių bendrosios magistralės arba nuosekliojo išėjimo

Galimybė siųsti pranešimus tekstinėmis SMS žinutėmis į 4 mobiliuosius telefonus

Galimybė apsirašyti įvykius lietuviškais rašmenimis

Galimybė nuotoliniu būdu keisti išėjimo būseną

Galimybė nuotoliniu būdu komunikatorių konfigūruoti ar atnaujinti veikimo programą

Du prieigos prie parametrų keitimo lygia

Perdavimas per GPRS TCP/IP arba UDP/IP protokolais

Pranešimai į 4 mobiliuosius telefonus

tekstinėmis SMS žinutėmis

Modemo dažniai 850/900/1800 MHz

Maitinimo įtampa nuolatinė 12,6 V, 10-15 V

Naudojama srovė budint 60 - 100 mA, siunčiant duomenis iki 250 mA

Iėjimas 2 x NC tipo

Išėjimas 1 x OC tipo, komutuojantis 30 V, 100 mA

Atmintis 60 pranešimų

Darbinė temperatūra nuo -10 ° C iki +55 ° C

A.1.14 Neįgaliųjų WC pagalbos iškvietimo sistema.

Komplekte:

Vienos zonos valdiklis:

Maitinimas 230V AC, maksimali naudojama srovė 23mA;

Dokumento žymuo	Lapas	Lapų	Laida
2229-01/02-SPP-GSS-TS	2	8	0

Išėjimo įtampa 12V DC, 140mA;
 Įmontuotas akumuliatorius;
 Relinis NO/NC išėjimas;
 Įmontuotas reguliuojamo garso signalas;
 Dviejų spalvų LED indikatorius;
 Apsaugos klasė IP41;
 Matmenys: 147 x 87 x 39mm.
 Montuojamas į UK tipo virštinkinę dvigubą dėžutę (komplekte yra).
 Lubinis iškvietimo mygtukas su virvute:
 Maitinimas 12V DC;
 Jungiamas dviem laidais;
 Raudonos spalvos LED indikatorius;
 Apsaugos klasė IP41;
 Matmenys: 093 x 27mm;
 Virštinkinis montavimas.
 Indikacinė lemputė virš durų:
 Maitinimas 12V DC;
 Jungiama 3 laidais;
 Įmontuotas garsinis signalizatorius;
 Apsaugos klasė IP41;
 Matmenys: 87 x 87 x 68mm
 Montuojama į UK tipo virštinkinę viengubą dėžutę (komplekte yra);
 Atstatymo mygtukas:
 Maitinimas 12V DC;
 Jungiamas 3 laidais;
 LED indikatorius;
 Įmontuotas garsinis signalizatorius;
 Apsaugos klasė IP41;
 Matmenys: 87 x 87 x 24mm.;
 Montuojamas į UK tipo virštinkinę viengubą dėžutę (komplekte yra).

A.1.15 Kabeliai

Gaisrinės signalizacijos kabelis su variniu 2x1.5 mm² laidininkais ir degimui atsparia izoliacija E60. Darbo temperatūra -20°C iki +75°C.

Aukštuose kabeliai tiesiami virš pakabinamų lubų kabeliniuose kanaluose arba įtraukiant į Ø16 mm PVC vamzdį ten, kur tai būtina kabelių apsaugai.

A.1.16 Bendri reikalavimai montuojamiesiems prietaisams ir detalėms

Visi montuojami sistemos prietaisai turi būti geros kokybės, nepažeistu korpusu, turi atitikti tiekimo metu galiojančias priimtas sertifikavimo ar atestavimo normas.

A. 1.17 Papildomos montažinės medžiagos

Papildomos montažinės medžiagos – tai žiniaraštyje nenurodytos smulkios montavimo medžiagos, skirtos kabelinių kanalų montavimui, perėjimų tarp sienų užsandarinimui, kabelių komutacijai ir t.t. Papildomų montažinių medžiagų vertė neturėtų būti didesnė nei 5% nuo sistemos įrangos vertės.

Bendri reikalavimai sistemos montavimo darbams

- Gaisrinės signalizacijos įranga (centrinis signalų priėmimo pultas, detektoriai ir moduliai) turi atitikti EN 54 standartą bei privalomuosius Europos Statybos Direktyvos (CPD) 89/106/EEC reikalavimus ir turi atitinkamą CPD ženklą. Jie turi būti montuojami, išbandomi ir suderinami pagal jų gamintojų standartus ar technines sąlygas.
- Draudžiama kabelius pailginti sujungiant juos papildomai. Visi kabeliniai sujungimai turi būti detektorių bazėse, valdymo moduluose ir centralėje.
- Rekomenduojama prieš montuojant detektorius išlaikyti kilpos kabelio vientisumą nenutraukiant grandinės patikrinimo tikslu. Maksimali kabelio varža be kilpos izoliatorių turi būti ne daugiau 100 Ω
- Esant poreikiui padidinti gaisro signalizatorių kiekį, kilpas plėsti išlaikant kilpų vientisumą, komutuojuojant detektorių bazėse. Prie kilpos prijungti kabelių atšakas su detektoriais draudžiama.
- Gaisro detektorių ir mygtukų bazes montuoti panaudojant du tvirtinimo varžtus. Daugkartinis detektorių nuėmimas ir uždėjimas ant bazės neturi atlaisvinti bazės tvirtinimo.

Dokumento žymuo	Lapas	Lapų	Laida
2229-01/02-SPP-GSS-TS	2	8	0

- Visa įranga ir kabeliai turi būti patikimai sužymėti. Žymėjimas turi atitikti techninę dokumentaciją. Gaisro aptikimo ir signalizavimo sistemos įrangos montavimas:
- Gaisro centralė(-ės) montuojamos 1 aukšto patalpose.
- Centralė montuojama ant nedegių konstrukcijų maždaug 0,8 - 1,8 m aukštyje (jei lubos bus degios, tai atstumas nuo centralės iki lubų turi būti ne mažesnis kaip 1 m).
- Lauko sirenos montuojamos ant išorinės pastato fasado sienos ne žemiau kaip 2,75 m aukštyje, gerai matomoje vietoje nuo privažiavimo pusės;
- Sirenos valdymo kabelis atvedamas per kiaurymę tiesiai iš vidinės pastato pusės į montavimo vietą. Kiaurymė užtaisoma nuo drėgmės patekimo į pastato vidų gipsu, silikonu ar kitomis statybinėmis hermetinėmis medžiagomis. Jeigu nėra galimybės atvesti kabelio tiesiai iš vidinės pusės, tada leidžiama valdymo kabelį kloti išorinėje pusėje, apsaugant metaliniu arba smūgiams atspariu plastikiniu vamzdžiu arba kanalu;
- Vidiniai signalizatoriai – sirenos, optiniai signalizatoriai ir kiti montuojami projektuotojo nurodytose patalpose taip, kad skelbiami signalai būtų gerai girdimi ir matomi reikalingiems asmenims ar apsaugos darbuotojams.
- Visų gaisro signalizacijos planuose išdėstytų detektorių tiksli pastatymo vieta turi būti tikslinama darbo projekto metu ir priklauso nuo lubų konstrukcijos, kitų inžinerinių sistemų išdėstymo, perkritimų, sijų, stoglangių ir pan.
- Gaisro detektorių jungimas į gaisrinę kilpą tikslinamas darbo projekto stadijoje ir priklauso nuo detektorių kiekio.
- Detektoriai lubų plote išdėstomi tokiais būdais: Visi saugomi plotai, atstumas nuo sienų, atstumas tarp pačių detektorių neturi būti didesni nei nurodyta dokumento „Gaisro aptikimo ir signalizavimo sistemos. Projektavimo ir įrengimo taisyklės“ reikalavimuose. Tolygiai paskirstomi visame konstrukcijomis apribotų lubų plote. Detektoriai turi būti patikimai pritvirtinti. Prie, iš trapios ar minkštos gamybos medžiagų pagamintų pakabinamų lubų, gaisro detektoriai turi būti tvirtinami plataus sriegio žingsnio varžtais ir papildomai, iš kitos lubų pusės dedant ~2 cm x 2 cm plastikinę plokštelę. Detektoriai nemontuojami didelių oro srautų vietose, juos perkeliančiais, tačiau neviršijant „Gaisro aptikimo ir signalizavimo sistemos. Projektavimo ir įrengimo taisyklės“ reikalavimuose nurodytų atstumų. Atsižvelgti į aiškinamajame rašte pateiktą sistemos aprašymą. Renkant vietą detektoriumi, svarbu atsižvelgti į patalpų ventiliavimą, oro apykaitos intensyvumą. Visais atvejais reikia vengti montuoti šalia įpučiamosios ventiliacijos ar kondicionierių ortakių. Montuojant detektorius ant perforuotų lubų, per kurias į patalpas tiekiamas oras, lubas aplink jį reikia uždengti 0,6 m atstumu. Detektoriai visuomet montuojami aukščiausiam lubų taške. Neleistina jų montuoti šalto oro cirkuliacijos keliuose, šalia įpučiamosios ventiliacijos ar kondicionierių ortakių angų. Jei oras patenka per perforuotas lubas, rekomenduojama detektoriaus vietoje sumontuoti d 1,0 m tarpinę, uždengiančią perforaciją. Šilumos detektorius leistina montuoti min 40 cm atstumu nuo ištraukiamosios ventiliacijos ortakių.
- Ranka valdomi pavojaus signalizavimo įtaisai montuojami patalpose, nurodytose projektoje dokumentacijoje. Vieta tikslinama montavimo darbų metu ir parenkama atsižvelgiant į baldų ir, galimybės esant, interjero elementus.
- Rankiniai signalizavimo įtaisai įrengiami ant sienų ar konstrukcijų 1,5m aukštyje. Įrengimo vieta turi būti gerai matoma besievakuojančiam asmeniui, neužkrauta pašaliniais daiktais, neuždengta baldais.
- Pastato viduje įrengiami evakuacijos keliuose (koridoriuose, perėjimuose, laiptinėse, liftų holuose ir tt.), o prireikus ir atskirose patalpose. Atstumas nuo ranka valdomo pavojaus signalizavimo įtaiso iki tolimiausios žmonių susibūrimo vietos turi būti ne didesnis nei 30m.

Kabeliai, montavimo medžiagos

Sistemos montavimui turi būti naudojamas standartus atitinkantis, nepalaikantis degimo, ekranuotas, su dviguba izoliacija 2x1,5 mm² gaisrinis kabelis. Kabelio gyslos susuktos tarp savęs, ekranas – aliuminio juosta su plastmasiniu padengimu, išorinis apvalkalas iš PVC plastmasės. Darbo temperatūra -20°C iki +75°C.

Centralės maitinimui naudojamas instaliacinis kabelis varinėmis gyslomis dviguba izoliacija, skerspjūvis 3x1,5 mm², E60.

PVC vamzdis: mechaninis atsparumas – 3 klasė (daugiau nei 750 N 5 cm ilgiui esant +20°C); eksploatacijos temperatūra – -5°C iki +60°C; nepalaikantys degimo; vamzdžiai turi atitikti IEC 423, 614 standartą.

Kabelinės kopėtelės pagamintos iš karštojo cinkavimo plonlakščio plieno (cinkuoto sluoksnio storis ≥20μm), naudojamos patalpų viduje ir mažai drėgmės turinčiose aplinkose (aplinkos poveikio kategorijos laipsniai C1 ir C2). Kopėtelės tinkamos montuoti ir vertikaliai ir horizontaliai. Maksimali apkrova – 160 kg/m, kai atstumas tarp atramų sudaro 2,0 m; ilgis – 3m; aukštis – 60mm.

Signaliniai kabeliai

Dokumento žymuo	Lapas	Lapų	Laida
2229-01/02-SPP-GSS-TS	2	8	0

Signaliniai kabeliai išvedžijami paslėptu arba atviruoju būdu. Priklausomai nuo objekto apdailos, kabelinis tinklas klojamas po tinku, po sauso gipso plokštėmis, virš pakabinamų lubų, metaliniuose ar plastikiniuose laidų kanaluose. Signalinio spindulio kabeliai klojami horizontaliai sienose 10 -15 cm atstumu nuo lubų arba nuo grindų lygio ir vertikalčiai iki jutiklių montavimo vietos taip, kad nebūtų pavojaus pažeisti kabelius, vykdant apdailos darbus ar tvirtinant apšvietimo bei dizaino elementus. Šis atstumas gali būti keičiamas, atsižvelgiant į elektros maitinimo laidų sumontavimą. Pagrindinis reikalavimas - signaliniai kabeliai negali būti klojami lygiagrečiai elektros maitinimo kabeliams arčiau kaip 40 cm. Jeigu yra neišvengiamas lygiagretus klojimas mažesniu atstumu (iki 15cm), tai lygiagrečiai einantis signalinio kabelio ilgis neturi viršyti 1,5 m. Šis atstumas gali būti didesnis (iki 3 m), bet tada signaliniai kabeliai turi būti ekranuoti. Leidžiama su signaliniais kabeliais praeiti pro elektros tinklo ir apšvietimo laidus 90 laipsnių kampų. Jeigu yra pakabinamos lubos, rekomenduojama signalinius kabelius kloti virš pakabinamų lubų. Rekomenduotina jutikliams, montuojamiems ant lubų, signalinius kabelius pravesti perdengimo plokščių technologinėse erdmėse. Naujose statybose, klojant po tinku, kabelio perėjimo vietose nuo vienos plokštumos į kitą plokštumą turi būti padaroma "kilpa" apie 10 cm ilgio, fiksuojant kabelį laidų laikikliais kilpos pradžioje abiejose plokštumose. Signalinius kabelius naujose statybose rekomenduotina kloti laidų kanaluose grindyse arba sienose, išvedant kanalų galus į kabelines dėžes arba spintas, reikalingas laidų pritraukimui arba montavimui atlikti. Objektuose, kuriuose yra ryšių kanalai, galima kloti signalinius kabelius šiais kanalais kartu su silpnų srovių kabeliais, tokiais kaip telefonų bei kompiuterių tinklai. Draudžiama naujose statybose signalinį kabelį tvirtinti plyšyje tarp nešančiosios sienos ir perdengimo plokštės. Montavimas, išbandymas ir derinimas.

Visi projekte numatyti prietaisai, įrengimai, aparatūra, skydai, kabeliai, montažinės medžiagos ir gaminiai turi turėti atitikties deklaracijas arba turi būti sertifikuoti Lietuvoje. Jie turi būti montuojami, išbandomi ir suderinami pagal jų gamintojų standartus arba technines sąlygas.

Atviruoju būdu signaliniai kabeliai gali būti klojami patalpose, kur nėra reikalavimo dizaino požiūriu, tvirtinant kabelius prie sienos ir lubų laidų laikikliais kas 0,5 metro, arba kabelius paslepiant į plastikinius TMK tipo laidų kanalus. Visi signaliniai kabeliai atvedami nuo valdymo pultelių, jutiklių arba jų grupių į centralės arba koncentratorių montavimo vietą, pagal projektuotojo nurodytą principinę jungimo schemą. Elektros energijos tiekimas Pagal elektros įrenginių įrengimo taisykles, automatinį gaisro signalizacijos įrenginių, elektros energijos tiekimo patikimumas priskiriamas pirmajai kategorijai (iš dviejų nepriklausomų šaltinių). Jie prijungiami prie kintamos 50 Hz, 230V įtampos tinklo arba 24 V įtampos rezervinio maitinimo. Dingus 230V įtampai šie įrenginiai automatiškai persijungia prie akumuliatoriaus baterijų, skirtų ne mažiau kaip 24 val. darbui. Elektros energijos tiekimas įvertintas projekto "E" dalyje.

Pastabos: Techninėje specifikacijoje aprašyti tik pagrindiniai montavimo, bandymo reikalavimai. Montuojant, bandant reikia vadovautis specialiomis montavimo, bandymo taisyklėmis.

Dokumento žymuo	Lapas	Lapų	Laida
2229-01/02-SPP-GSS-TS	2	8	0

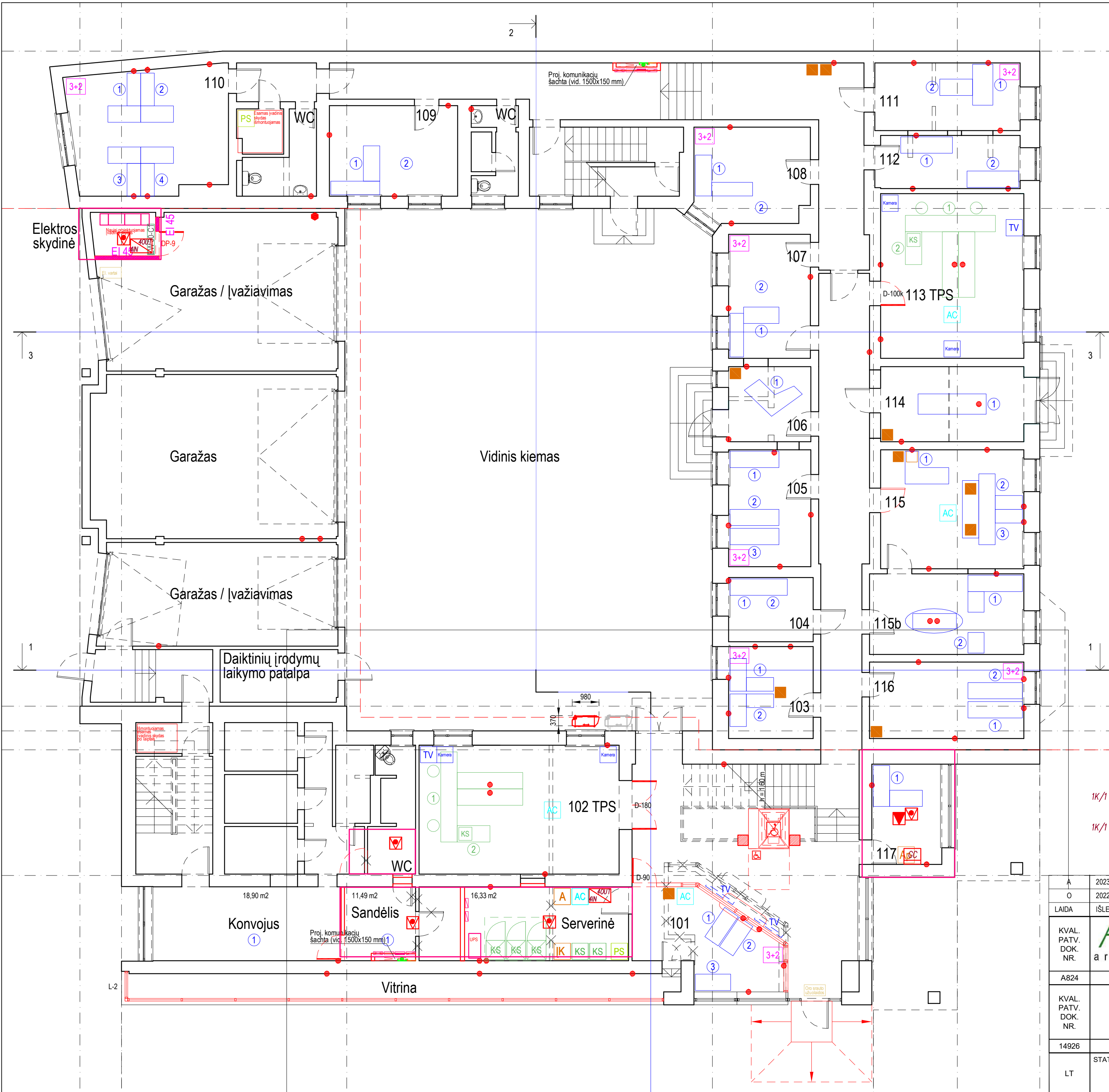
01 Administracinės paskirties pastatas

GAISRINĖ SIGNALIZACIJA

GAISRINĖS SIGNALIZACIJOS
TINKLŲ SĄNAUDŲ KIEKIŲ ŽINIARAŠTIS

Pozicija, eil. Nr.	Pavadinimas ir techninės charakteristikos	Žymuo	Mato vnt.	Kiekis	Pastabos
a	b	c	d	e	f
1	Adresinės gaisrinės signalizacijos pultas		vnt.	1	A.1.1
2	Universali 2 kilpų išplėtimo plokštė		vnt	1	A.1.1
3	GAS centralės GSM komunikatorius		vnt	1	A.1.14
4	Akumuliatorius 7Ah		vnt	4	A.1.2
5	Adresinis-analoginis optinis dūmų detektorius		vnt.	58(5)	A.1.3(su 10%atsarga)
6	Detektorių montavimo bazė		vnt.	54(5)	A.1.5
7	Detektorių montavimo bazė su izoliatoriumi		vnt	4(1)	A.1.6
8	Nuotolinis optinis pavojaus indikatorius - minidiskas		vnt.	24	A.1.7
9	4 įėjimų/4 išėjimų modulis		vnt.	2	A.1.8
10	Adresinis rankinis mygtukas		vnt.	3	A.1.8
11	Vidinė adresuojama sirena su blykste, tvirtinimui prie sienos		vnt	3	A.1.11
12	Adresuojama lauko sirena su blykste		vnt	1	A.1.12
13	Priešgaisrinis signalinis ekranuotas kabelis 2x1,5 E60		m	1150	A.1.13
14	El. maitinimo kabelis 3x1,5 mm2, E60		m	20	A.1.13
15	PVC vamzdis Ø 32 mm		m	20	
16	PVC vamzdis Ø 16 mm		m	600	
17	Papildomos instaliacinės medžiagos		komp.	1	
Pastabos: 1. Įrengimų ir medžiagų kiekius jų specifikacijas tikslinti darbų metu arba kitoje projekto stadijoje. 2. Priimamų instaliacijai medžiagų kokybė ir techninės charakteristikos negali būti prastesnės nei nurodyta šiame dokumente. 3. Rangovas prieš pateikdamas pasiūlymą šios sistemos įrengimo darbams privalo sprendinius patikrinti, patikslinti medžiagų kiekius bei jų specifikacijas pagal pasirinkto sistemos gamintojo techninius aprašymus, įvertinti darbų kiekius, bei suderinti su statytoju.					

A	2023-07-17	Statybos leidimui (konkursui) ir statybai, su darbų vykdymo etapiškumu statytojo/užsakovo siūlymu			
0	2021-07-02	Statybos leidimui (konkursui) ir statybai			
Laida	Išleidimo data	Laidos statusas ir išleidimo priežastis (jei taikoma)			
Kval. patv. dok. Nr.	<div><div>AD17 architektai</div></div>		Lukiškių g. 3-209, Vilnius Mob. 8 685 30091 El. paštas: rimvydas@jad.lt		
		Statinio projekto pavadinimas ADMINISTRACINIŲ PASTATŲ H. MANTO G. 26, 26A, KLAIPĖDOJE, VIDAUS PATALPŲ PAPRASTOJO REMONTO APRAŠAS (PROJEKTAS)			
A 824	PV	P. Kijauskas		Laida	
	N.Karpavičienės projektavimo įmonė e - paštas: .nkarpavicienes@gmail.com			Statinio numeris ir pavadinimas, dokumento pavadinimas	
14926	ER PDV	Nijolė Karpavičienė		01 – ADMINISTRACINĖS PASKIRTIES PASTAS Gaisrinės signalizacijos tinklų sąnaudų kiekių žiniaraštis I-etapas	
LT	Statytojas / užsakovas Klaipėdos apygardos teismas į.k. 191844978			Dokumento žymuo 2229-01/02-SPP-GSS-SKŽ	Lapas 1
				Lapų	1



01 - ADMINISTRACINIS PASTATAS (UN. Nr. 2190-0007-4014) (senas CBS korpusas) H. Mantos g. 26A		
Nr.	Pavadinimas	Plošas m ²
103	Kabinetas	10,44
104	Kabinetas	7,29
105	Kabinetas	12,92
106	Kabinetas	8,31
107	Kabinetas	13,65
108	Kabinetas	14,41
109	Archyvas	15,60
110	Kabinetas	26,09
111	Kabinetas	13,22
112	Kabinetas	10,30
113	Teismo posėdžių salė	31,72
114	Kabinetas	7,53
115	Kabinetas	22,89
115b	Kabinetas	16,67
116	Kabinetas	15,82
Koridorius		30,21
Koridorius		21,81
Koridorius		32,33
Koridorius		4,15
Elektros įvado patalpa		2,74
Tualetas (prausykla+tualetas)		5,92
Tualetas (prausykla+tualetas)		3,27
Valymo priemonių patalpa		0,75
Viso:		328,04

02 - ADMINISTRACINIS PASTATAS (UN. Nr. 2197-9001-6016) (naujas BBS korpusas) H. Mantos g. 26A		
Nr.	Pavadinimas	Plošas m ²
101	Registratūra	15,40
102	Teismo posėdžių salė	34,66
117	Kabinetas	9,62
	Vestibulis / holas	39,52
	Vitrina	22,44
	Serverinė	12,97
	Pagalbinė patalpa	7,53
	Koridorius	26,22
	Tualetas (koridoriaus prausykla+tualetas)	6,78
	Koridorius	7,76
	Sandėlis (valymo priemonių)	3,78
	Sandėlis	4,78
	Sandėlis	4,78
	Sandėlis	4,78
	Koridorius	6,98
	Daiktinių įrėdymų laikymo patalpa	8,33
	Garažas / Įvažiavimas	32,85
	Garažas	53,80
	Garažas / Įvažiavimas	46,70
	Projektuojama elektros skydinė	3,72
Viso:		353,88

- Y5

Y4

Y3

Y2
- GC

1K/1

1K/1

1K/1

Y2
- SUTARTINIAI ŽYMEJIMAI

ADRESINIS GAISRINIS SIGNALIZACIJOS PULTAS

ADRESINIS TEMPERATŪRINIS DETEKTORIUS
SU ŽYMEJIMU – KILPOS Nr./DETEKTORIAUS Nr.
* – DETEKTORIAUS BAZE SU IZOLIATORIUMI

ADRESINIS OPTINIS DUMO DETEKTORIUS
SU ŽYMEJIMU – KILPOS Nr./DETEKTORIAUS Nr.
* – DETEKTORIAUS BAZE SU IZOLIATORIUMI

ADRESINIS OPTINIS DUMO DETEKTORIUS VIRŠ PAKAB.LUBU
SU ŽYMEJIMU – KILPOS Nr./DETEKTORIAUS Nr.
* – DETEKTORIAUS BAZE SU IZOLIATORIUMI
- 1K/1

1K/1

4 IEJIMU/ĮŠEJIMU PROGRAMUOJAMAS MODULIS

KONVENČINIS JUTIKLIŲ PAJUNGIMO MODULIS
- ADRESINIS RANKINIS PAVOJAUS MYGTUKAS

ADRESINIS VIDAUS SIRENA

LAUKO SIRENA SU BLYKŠTE

SIRENA SU BLYKŠTE WC PATALPOJE

↑	2023.07.17	Statybos leidimui (konkursui) ir statybai, su darbų vykdymo etapiskumu statytojo/uzsakovo siūlymu		
0	2022.11.17	Statybos leidimui (konkursui) ir statybai		
LAIDA	ĮŠLEIDIMO DATA	LAIDOS STATUTAS IR ĮŠLEIDIMO PRIEŽASTIS (JEI TAIKOMA)		
KVAL. PATV. DOK. NR.	AD17 architektai Lukiškių g. 3-209, Vilnius Mob. 8 685 30091 El. paštas: rimydas@jad.lt		STATINIO PROJEKTO PAVADINIMAS ADMINISTRACINIŲ PASTATŲ H. MANTO G. 26, 26A, KLAIPĖDOJE, VIDAUS PATALPŲ PAPRASTOJO REMONTO APRASAS (PROJEKTAS)	
A824	PV	P.Kijauskas	STATINIO NUMERIS IR PAVADINIMAS	
KVAL. PATV. DOK. NR.	N.Karpavičienės projektavimo įmonė <small>Kalvarijų gat.3-410 Vilnius tel.: 869915591 n.karpavicienes@gmail.com</small>		Administraciniai pastatai I-etapas	
14926	PDV	Nijolė Karpavičienė	DOKUMENTO PAVADINIMAS 1 a. planas Gaisrinė signalizacija	Laida 0
LT	STATYTOJAS Klaipėdos apygardos teismas į.k. 191844978		DOKUMENTO ŽYMUO 2229-01/02-TP-ER8	Lapas 1 Lapų 1



01 - ADMINISTRACINIS PASTATAS (UN. Nr. 2190-0007-4014) (senas CBS korpusas)			02 - ADMINISTRACINIS PASTATAS (UN. Nr. 2197-9001-6016) (naujas BBS korpusas)		
H. Mantas g. 26A patalpų ekspliciacija			H. Mantas g. 26A patalpų ekspliciacija		
Nr.	Pavadinimas	Plotas m²	Nr.	Pavadinimas	Plotas m²
201	Kabinetas	10.56	215	Kabinetas	20.83
202	Kabinetas	13.30	216	Kabinetas	11.02
203	Kabinetas	9.02	217	Kabinetas	34.68
204	Kabinetas	13.61	218	Kabinetas	21.37
205	Kabinetas	15.76	218a	Kabinetas	20.62
206	Kabinetas	15.42	219	Teismo posėdžių salė	67.13
207	Archyvas	35.23	220	Kabinetas	11.04
208	Kabinetas	13.26	221	Salė (teismo posėdžių)	29.00
209	Kabinetas	18.10	222.1	Salė (mediacija / savanoriai)	19.34
210	Kabinetas	13.72	222	Salė (susirinkimams / mokymams)	79.15
211	Kabinetas	13.72	223	Teismo posėdžių salė	34.16
212	Kabinetas	15.80		Koridorius	43.88
213	Kabinetas	23.33		Koridorius	37.10
214	Kabinetas	33.50		Koridorius	15.36
	Koridorius	41.14		Koridorius	24.43
	Koridorius	33.93		Tualetas (žŪN ir moterų) prausykla ir tualetas	12.06
	Tualetas (prausykla)	1.54		Tualetas (prausykla) (vyrų)	3.03
	Valymo priemonių patalpa	0.75		Tualetas (vyrų)	2.11
	Tualetas	1.75		Tualetas (vyrų)	1.63
Viso:		323.44	Viso:		487.94

- GC

SUTARTINIAI ŽYMEJIMAI

ADRESINIS GAISRINĖS SIGNALIZACIJOS PULTAS

1K/1

ADRESINIS TEMPERATŪRINIS DETEKTORIUS SU ŽYMEJIMU – KILPOS Nr./DETEKTORIAUS Nr.

* – DETEKTORIAUS BAZĖ SU IZOLIATORIUMI

1K/1

ADRESINIS OPTINIS DUMO DETEKTORIUS SU ŽYMEJIMU – KILPOS Nr./DETEKTORIAUS Nr.

* – DETEKTORIAUS BAZĖ SU IZOLIATORIUMI

1K/1

ADRESINIS OPTINIS DUMO DETEKTORIUS VIRŠ PAKAB.LUBU SU ŽYMEJIMU – KILPOS Nr./DETEKTORIAUS Nr.

* – DETEKTORIAUS BAZĖ SU IZOLIATORIUMI
- 1K/1

ADRESINIS RANKINIS PAVOJAUS MYGTUKAS

1K/1

ADRESINĖ VIDAUS SIRENA

1K/1

LAUKO SIRENA SU BLYKSTE

1K/1

SIRENA SU BLYKSTE WC PATALPOJE

1K/1

4 IEJIMU/ŠEJIMU PROGRAMUOJAMAS MODULIS

1K/1

KONVENČINIS JUTIKLIU PAJUNGIMO MODULIS

A	2023.07.17	Statybos leidimui (konkursui) ir statybai, su darbų vykdymo etapaiskūmū statytojo/uzsakovo siūlymu
O	2022.11.17	Statybos leidimui (konkursui) ir statybai
LAIDA	ĮŠLEIDIMO DATA	LAIDOS STATUTAS IR ĮŠLEIDIMO PRIEŽASTIS (JEI TAIKOMA)
KVAL. PATV. DOK. NR.	AD17 architektai	STATINIO PROJEKTO PAVADINIMAS ADMINISTRACINŲ PASTATŲ H. MANTO G. 26, KLAIPĖDOJE, VIDAUS PATALPŲ PAPRASTOJO REMONTO APRASAS (PROJEKTAS)
A824	PV	P.Kijauskas
KVAL. PATV. DOK. NR.	N.Karpavičienės projektavimo įmonė Klaipėdos apygardos teismas į.k. 191844978	
14926	PDV	Nijolė Karpavičienė
LT	STATYTOJAS	Klaipėdos apygardos teismas į.k. 191844978
STATINIO NUMERIS IR PAVADINIMAS		Administraciniai pastatai I-etapas
DOKUMENTO PAVADINIMAS		2 a. planas Gaisrinė signalizacija
DOKUMENTO ŽYMUO		2229-01/02-TP-ER9
Lapas		1
Lapų		1



01 - ADMINISTRACINIS PASTATAS
(UN. Nr. 2190-0007-4014)
(senas CBS korpusas)

Nr.	Pavadinimas	Plošas m ²
311	Kabinetas	6,43
312	Kabinetas	16,28
313	Kabinetas	43,71
314	Kabinetas	39,89
	Koridorius	21,71
Viso:		128,02

02 - ADMINISTRACINIS PASTATAS
(UN. Nr. 2197-9001-6016)
(naujas BBS korpusas)

Nr.	Pavadinimas	Plošas m ²
301	Kabinetas	20,92
302	Kabinetas	11,44
303	Kabinetas	24,61
304	Kabinetas	22,90
305	Teismo posėdžių salė	31,08
306	Kabinetas	21,26
307	Teismo posėdžių salė	45,14
308	Kabinetas	15,09
309	Kabinetas	11,02
310	Teismo posėdžių salė	22,90
	Holai / Koridorius	13,58
	Holai / Koridorius	29,25
	Koridorius	47,81
	Koridorius	3,82
	Sandėlis (valymo priemonių)	3,83
	Tualetas (prausykla) (moterų)	2,09
	Tualetas (moterų)	1,54
	Tualetas (prausykla) (vyrų)	3,06
	Tualetas (vyrų)	2,11
	Tualetas (vyrų)	1,63
Viso:		335,08

- SUTARTINIAI ŽYMEJIMAI**
- ADRESINIS GAISRINIS SIGNALIZACIJOS PULTAS**
- ADRESINIS TEMPERATŪRINIS DETEKTORIUS SU ŽYMEJIMU – KILPOS Nr./DETEKTORIAUS Nr. * – DETEKTORIAUS BAZĖ SU IZOLIATORIUMI**
- ADRESINIS OPTINIS DUMO DETEKTORIUS SU ŽYMEJIMU – KILPOS Nr./DETEKTORIAUS Nr. * – DETEKTORIAUS BAZĖ SU IZOLIATORIUMI**
- ADRESINIS OPTINIS DUMO DETEKTORIUS VIRŠ PAKAB.LUBU SU ŽYMEJIMU – KILPOS Nr./DETEKTORIAUS Nr. * – DETEKTORIAUS BAZĖ SU IZOLIATORIUMI**
- ADRESINIS RANKINIS PAVOJAUS MYGTUKAS**
- ADRESINE VIDAUS SIRENA**
- LAUKO SIRENA SU BLYKSTE**
- SIRENA SU BLYKSTE WC PATALPOJE**
- 4 ĮJIMU/ĮŠEJIMU PROGRAMUOJAMAS MODULIS**
- KONVENČINIS JUTIKLIU PAJUNGIMO MODULIS**


A	2023.07.17	Statybos leidimui (konkursui) ir statybai, su darbų vykdymo etapiškumu statytojo/užsakovo siūlymu			
O	2022.11.17	Statybos leidimui (konkursui) ir statybai			
LAIDA					
IŠLEIDIMO DATA		LAIDOS STATUTAS IR IŠLEIDIMO PRIEŽASTIS (JEI TAIKOMA)			
KVAL. PATV. DOK. NR.	<div>AD17</div> <div>architektai</div>		Lukiškių g. 3-209, Vilnius Mob. 8 685 30091 El. paštas: rimvydas@ad.lt		
A824	PV	P.Kijauskas	STATINIO PROJEKTO PAVADINIMAS ADMINISTRACIJŲ PASTATŲ H. MANTO G. 26, 26A, KLAIPĖDOJE, VIDAUS PATALPŲ PAPRASTOJO REMONTO APRASAS (PROJEKTAS) STATINIO NUMERIS IR PAVADINIMAS Administraciniai pastatai I-etas DOKUMENTO PAVADINIMAS 3 a. planas Gaisrinė signalizacija		
KVAL. PATV. DOK. NR.	N.Karpavičienės projektavimo įmonė <small>Kalvarijų gat.3-410 Vilnius tel. 869915591 n.karpavicienes@gmail.com</small>				
14926	PDV	Nijolė Karpavičienė			
LT	STATYTOJAS Klaipėdos apygardos teismas į.k. 191844978				
			2229-01/02-TP-ER40	Lapas 1	Lapų 1

01 Administracinės paskirties pastatas

GAISRINĖ SIGNALIZACIJA

GAISRINĖS SIGNALIZACIJOS
TINKLŲ SĄNAUDŲ KIEKIŲ ŽINIARAŠTIS

Pozicija, eil. Nr.	Pavadinimas ir techninės charakteristikos	Žymuo	Mato vnt.	Kiekis	Pastabos
a	b	c	d	e	f
1	Neįgaliųjų WC pagalbos iškviatimo sistema (komplektą sudaro: vienos zonos valdiklis; lubinis iškviatimo mygtukas su virvute; indikacinė lemputė virš durų; atstatymo mygtukas)		kompl	1	
2	Adresinis-analoginis optinis dūmų detektorius (palėpės patalpos - jutikliai paskaičiuoti)		vnt.	81(5)	A.1.3(su 10%atsarga)
3	Detektorių montavimo bazė		vnt.	77(4)	A.1.5
4	Detektorių montavimo bazė su izoliatoriumi		vnt	4(1)	A.1.6
5	Nuotolinis optinis pavojaus indikatorius - minidiskas		vnt.	29	A.1.7
6	4 įėjimų/4 išėjimų modulis		vnt.	1	A.1.8
7	Adresinis rankinis mygtukas		vnt.	4	A.1.8
8	Konvencinių detektorių prijungimo modulis		vnt	1	A.1.10
9	Vidinė adresuojama sirena su blykste, tvirtinimui prie sienos		vnt	4	A.1.11
10	Priešgaisrinis signalinis ekranuotas kabelis 2x1,5 E60		m	1650	A.1.13
11	PVC vamzdis Ø 32 mm		m	20	
12	PVC vamzdis Ø 16 mm		m	900	
13	Papildomos instaliacinės medžiagos		komp.	1	
Pastabos: 1. Įrengimų ir medžiagų kiekius jų specifikacijas tikslinti darbų metu arba kitoje projekto stadijoje. 2. Priimamų instaliacijai medžiagų kokybė ir techninės charakteristikos negali būti prastesnės nei nurodyta šiame dokumente. 3. Rangovas prieš pateikdamas pasiūlymą šios sistemos įrengimo darbams privalo sprendinius patikrinti, patikslinti medžiagų kiekius bei jų specifikacijas pagal pasirinkto sistemos gamintojo techninius aprašymus, įvertinti darbų kiekius, bei suderinti su statytoju.					

A	2023-07-17	Statybos leidimui (konkursui) ir statybai, su darbų vykdymo etapiškumu statytojo/užsakovo siūlymu			
0	2021-07-02	Statybos leidimui (konkursui) ir statybai			
Laida	Išleidimo data	Laidos statusas ir išleidimo priežastis (jei taikoma)			
Kval. patv. dok. Nr.			Lukiškių g. 3-209, Vilnius Mob. 8 685 30091 El. paštas: rimvydas@jad.lt	Statinio projekto pavadinimas ADMINISTRACINIŲ PASTATŲ H. MANTO G. 26, 26A, KLAIPĖDOJE, VIDAUS PATALPŲ PAPRASTOJO REMONTO APRAŠAS (PROJEKTAS)	
A 824	PV	P. Kijauskas		Statinio numeris ir pavadinimas, dokumento pavadinimas 01 – ADMINISTRACINĖS PASKIRTIES PASTAS Gaisrinės signalizacijos tinklų sąnaudų kiekių žiniaraštis II- etapas	Laida
	N.Karpavičienės projektavimo įmonė e - paštas: .nkarpavicienes@gmail.com				0
14926	ER PDV	Nijolė Karpavičienė			
LT	Statytojas / užsakovas Klaipėdos apygardos teismas į.k. 191844978			Dokumento žymuo 2229-01/02-SPP-GSS-SKŽ	Lapas 1
					Lapų 1



02 - ADMINISTRACINIS PASTATAS
(UN. Nr. 2197-9001-6016)
(naujas BBS korpusas)

H. Mantas G. 26A patalpų eksplokacija		
Nr.	Pavadinimas	Plotas m2
401	Kabinetas	20,76
402	Kabinetas	11,34
403	Kabinetas	24,69
404	Kabinetas	22,53
405	Kabinetas	31,08
406	Kabinetas	20,33
407	Kabinetas	21,73
408	Kabinetas	24,47
409	Kabinetas	14,94
410	Kabinetas	11,07
411	Kabinetas	22,90
	Holas / Koridorius	47,09
	Koridorius	47,30
	Koridorius	3,80
	Sandėlis (valymo priemonių)	3,83
	Tualetas (prausykla) (moterų)	2,09
	Tualetas (moterų)	1,54
	Tualetas (prausykla) (vyru)	3,08
	Tualetas (vyru)	2,11
	Tualetas (vyru)	1,63
	Viso:	338,31

- SUTARTINIAI ŽYMEJIMAI**
- ADRESINIS GAISRINĖS SIGNALIZACIJOS PULTAS**
- ADRESINIS TEMPERATŪRINIS DETEKTORIUS SU ŽYMEJIMU – KILPOS Nr./DETEKTORIAUS Nr. * – DETEKTORIAUS BAZE SU IZOLIATORIUMI**
- ADRESINIS OPTINIS DUMO DETEKTORIUS SU ŽYMEJIMU – KILPOS Nr./DETEKTORIAUS Nr. * – DETEKTORIAUS BAZE SU IZOLIATORIUMI**
- ADRESINIS OPTINIS DUMO DETEKTORIUS VIRŠ PAKAB.LUBU SU ŽYMEJIMU – KILPOS Nr./DETEKTORIAUS Nr. * – DETEKTORIAUS BAZE SU IZOLIATORIUMI**
- ADRESINIS RANKINIS PAVOJAUS MYGTUKAS**
- ADRESINE VIDAUS SIRENA**
- LAUKO SIRENA SU BLYKSTE**
- SIRENA SU BLYKSTE WC PATALPOJE**
- 4 IŠJIMU/IŠEJIMU PROGRAMUOJAMAS MODULIS**
- KONVENČINIS JUTIKLIU PAJUNGIMO MODULIS**


A	2023.07.17	Statybos leidimui (konkursui) ir statybai, su darbų vykdymo etapiškumu statytojo/užsakovo siūlymu			
O	2022.11.17	Statybos leidimui (konkursui) ir statybai			
LAIDA	ĮŠLEIDIMO DATA	LAIDOS STATUTAS IR ĮŠLEIDIMO PRIEŽASTIS (JEI TAIKOMA)			
KVAL. PATV. DOK. NR.	<div>AD17</div> <div>architektai</div> <div>Lukiškių g. 3-209, Vilnius Mob. 8 685 30091 El. paštas: rimvydas@ad17.lt</div>		STATINIO PROJEKTO PAVADINIMAS ADMINISTRACINŲ PASTATŲ H. MANTO G. 26, 26A, KLAIPĖDOJE, VIDAUS PATALPŲ PAPRASTOJO REMONTO APRASAS (PROJEKTAS)		
A824	PV	P.Kijauskas	STATINIO NUMERIS IR PAVADINIMAS Administraciniai pastatai II-etapas		
KVAL. PATV. DOK. NR.	N.Karpavičienės projektavimo įmonė <small>Kalvanietų gat.3-410 Vilnius tel. 869915591 n.karpavicienes@gmail.com</small>				
14926	PDV	Nijolė Karpavičienė			
LT	STATYTOJAS	Klaipėdos apygardos teismas į.k. 191844978		DOKUMENTO ŽYMUO 2229-01/02-TP-ER41	
				Lapas	Lapų
				1	1

01 Administracinės paskirties pastatas

GAISRINĖ SIGNALIZACIJA

GAISRINĖS SIGNALIZACIJOS
TINKLŲ SĄNAUDŲ KIEKIŲ ŽINIARAŠTIS

Pozicija, eil. Nr.	Pavadinimas ir techninės charakteristikos	Žymuo	Mato vnt.	Kiekis	Pastabos
a	b	c	d	e	f
1	Adresinis-analoginis optinis dūmų detektorius		vnt.	55(3)	A.1.3(su 10%atsarga)
2	Detektorių montavimo bazė		vnt.	52(3)	A.1.5
3	Detektorių montavimo bazė su izoliatoriumi		vnt	3(1)	A.1.6
4	Nuotolinis optinis pavojaus indikatorius - minidiskas		vnt.	20	A.1.7
5	4 įėjimų/4 išėjimų modulis		vnt.	1	A.1.8
6	Adresinis rankinis mygtukas		vnt.	8	A.1.8
7	Vidinė adresuojama sirena su blykste, tvirtinimui prie sienos		vnt	8	A.1.11
8	Priešgaisrinis signalinis ekranuotas kabelis 2x1,5 E60		m	1150	A.1.13
9	PVC vamzdis Ø 32 mm		m	20	
10	PVC vamzdis Ø 16 mm		m	600	
11	Papildomos instaliacinės medžiagos		komp.	1	
Pastabos: 1. Įrengimų ir medžiagų kiekius jų specifikacijas tikslinti darbų metu arba kitoje projekto stadijoje. 2. Priimamų instaliacijai medžiagų kokybė ir techninės charakteristikos negali būti prastesnės nei nurodyta šiame dokumente. 3. Rangovas prieš pateikdamas pasiūlymą šios sistemos įrengimo darbams privalo sprendinius patikrinti, patikslinti medžiagų kiekius bei jų specifikacijas pagal pasirinkto sistemos gamintojo techninius aprašymus, įvertinti darbų kiekius, bei suderinti su statytoju.					

A	2023-07-17	Statybos leidimui (konkursui) ir statybai, su darbų vykdymo etapiškumu statytojo/užsakovo siūlymu				
0	2021-07-02	Statybos leidimui (konkursui) ir statybai				
Laida	Išleidimo data	Laidos statusas ir išleidimo priežastis (jei taikoma)				
Kval. patv. dok. Nr.			Lukiškių g. 3-209, Vilnius Mob. 8 685 30091 El. paštas: rimvydas@jad.lt	Statinio projekto pavadinimas ADMINISTRACINIŲ PASTATŲ H. MANTO G. 26, 26A, KLAIPĖDOJE, VIDAUS PATALPŲ PAPRASTOJO REMONTO APRAŠAS (PROJEKTAS)		
A 824	PV	P. Kijauskas		Statinio numeris ir pavadinimas, dokumento pavadinimas 01 – ADMINISTRACINĖS PASKIRTIES PASTAS Gaisrinės signalizacijos tinklų sąnaudų kiekių žiniaraštis III- etapas	Laida	
	N.Karpavičienės projektavimo įmonė e - paštas: .nkarpavicienes@gmail.com				0	
14926	ER PDV	Nijolė Karpavičienė				
LT	Statytojas / užsakovas Klaipėdos apygardos teismas į.k. 191844978			Dokumento žymuo 2229-01/02-SPP-GSS-SKŽ	Lapas 1	Lapų 1



01 - ADMINISTRACINIS PASTATAS
(UN. Nr. 2190-0007-4014)
(senas CBS korpusas)

Nr.	Pavadinimas	Plošas m ²
103	Kabinetas	10,44
104	Kabinetas	7,29
105	Kabinetas	12,92
106	Kabinetas	8,31
107	Kabinetas	13,65
108	Kabinetas	14,41
109	Archyvas	15,60
110	Kabinetas	26,09
111	Kabinetas	13,22
112	Kabinetas	10,30
113	Teismo posėdžių salė	31,72
114	Kabinetas	7,53
115	Kabinetas	22,89
115b	Kabinetas	16,67
116	Kabinetas	15,82
Koridorius		30,21
Koridorius		21,81
Koridorius		32,33
Koridorius		4,15
Elektros įvado patalpa		2,74
Tualetas (prausykla+tualetas)		5,92
Tualetas (prausykla+tualetas)		3,27
Valymo priemonių patalpa		0,75
Viso:		328,04

02 - ADMINISTRACINIS PASTATAS
(UN. Nr. 2197-9001-6016)
(naujas BBS korpusas)

Nr.	Pavadinimas	Plošas m ²
101	Registratūra	15,40
102	Teismo posėdžių salė	34,66
117	Kabinetas	9,62
	Vestibulis / holas	39,52
	Vitrina	22,44
	Serverinė	12,97
	Pagalbinė patalpa	7,53
	Konvojus	26,22
	Tualetas ((konvojus) prausykla+tualetas)	6,78
	Koridorius	7,76
	Sandėlis (valymo priemonių)	3,78
	Sandėlis	4,78
	Sandėlis	4,78
	Sandėlis	4,78
	Koridorius	6,98
	Daiktinių įrodymų laikymo patalpa	8,33
	Garažas / įvažiavimas	32,85
	Garažas	53,80
	Garažas / įvažiavimas	46,70
	Projektuojama elektros skydinė	3,72
Viso:		353,88

Y5
Y4
Y3
Y2

SUTARTINIAI ŽYMEJIMAI
ADRESINIS GAISRINIS SIGNALIZACIJOS PULTAS

1K/1 ADRESINIS TEMPERATŪRINIS DETEKTORIUS
SU ŽYMEJIMU – KILPOS Nr./DETEKTORIAUS Nr.
* – DETEKTORIAUS BAZE SU IZOLIATORIUMI

1K/1 ADRESINIS OPTINIS DUMO DETEKTORIUS
SU ŽYMEJIMU – KILPOS Nr./DETEKTORIAUS Nr.
* – DETEKTORIAUS BAZE SU IZOLIATORIUMI

ADRESINIS OPTINIS DUMO DETEKTORIUS VIRŠ PAKAB.LUBU
SU ŽYMEJIMU – KILPOS Nr./DETEKTORIAUS Nr.
* – DETEKTORIAUS BAZE SU IZOLIATORIUMI

1K/1 ADRESINIS RANKINIS PAVOJAUS MYGTUKAS

1K/1 ADRESINE VIDAUS SIRENA

LAUKO SIRENA SU BLYKSTE

SIRENA SU BLYKSTE WC PATALPOJE

4 IEJIMU/ĮŠEJIMU PROGRAMUOJAMAS MODULIS

KONVENČINIS JUTIKLIŲ PAJUNGIMO MODULIS

↑	2023.07.17	Statybos leidimui (konkursui) ir statybai, su darbų vykdymo etapaiskuro statytojo/uzsakovo siūlymu			
0	2022.11.17	Statybos leidimui (konkursui) ir statybai			
LAIDA	ĮŠLEIDIMO DATA	LAIDOS STATUTAS IR ĮŠLEIDIMO PRIEŽASTIS (JEI TAIKOMA)			
KVAL. PATV. DOK. NR.	AD17 architektai		STATINIO PROJEKTO PAVADINIMAS ADMINISTRACINIŲ PASTATŲ H. MANTO G. 26, 26A, KLAIPĖDOJE, VIDAUS PATALPŲ PAPRASTOJO REMONTO APRASAS (PROJEKTAS)		
	Lukiškių g. 3-209, Vilnius Mob. 8 685 30091 El. paštas: rimvydas@jad.lt		STATINIO NUMERIS IR PAVADINIMAS Administraciniai pastatai III-etapas		
	A824	PV			P.Kijauskas
	KVAL. PATV. DOK. NR.	N.Karpavičienės projektavimo įmonė <small>Kalvarijų gat.3-410 Vilnius tel.: 869915591 n.karpavicienes@gmail.com</small>			
14926	PDV	Nijolė Karpavičienė	DOKUMENTO PAVADINIMAS 1 a. planas Gaisrinė signalizacija	Laida 0	
LT	STATYTOJAS Klaipėdos apygardos teismas į.k. 191844978		DOKUMENTO ŽYMUO 2229-01/02-TP-ER8	Lapas 1	
				Lapų 1	



01 - ADMINISTRACINIS PASTATAS
(UN. Nr. 2190-0007-4014)
(senas CBS korpusas)
H. Mantas g. 26A

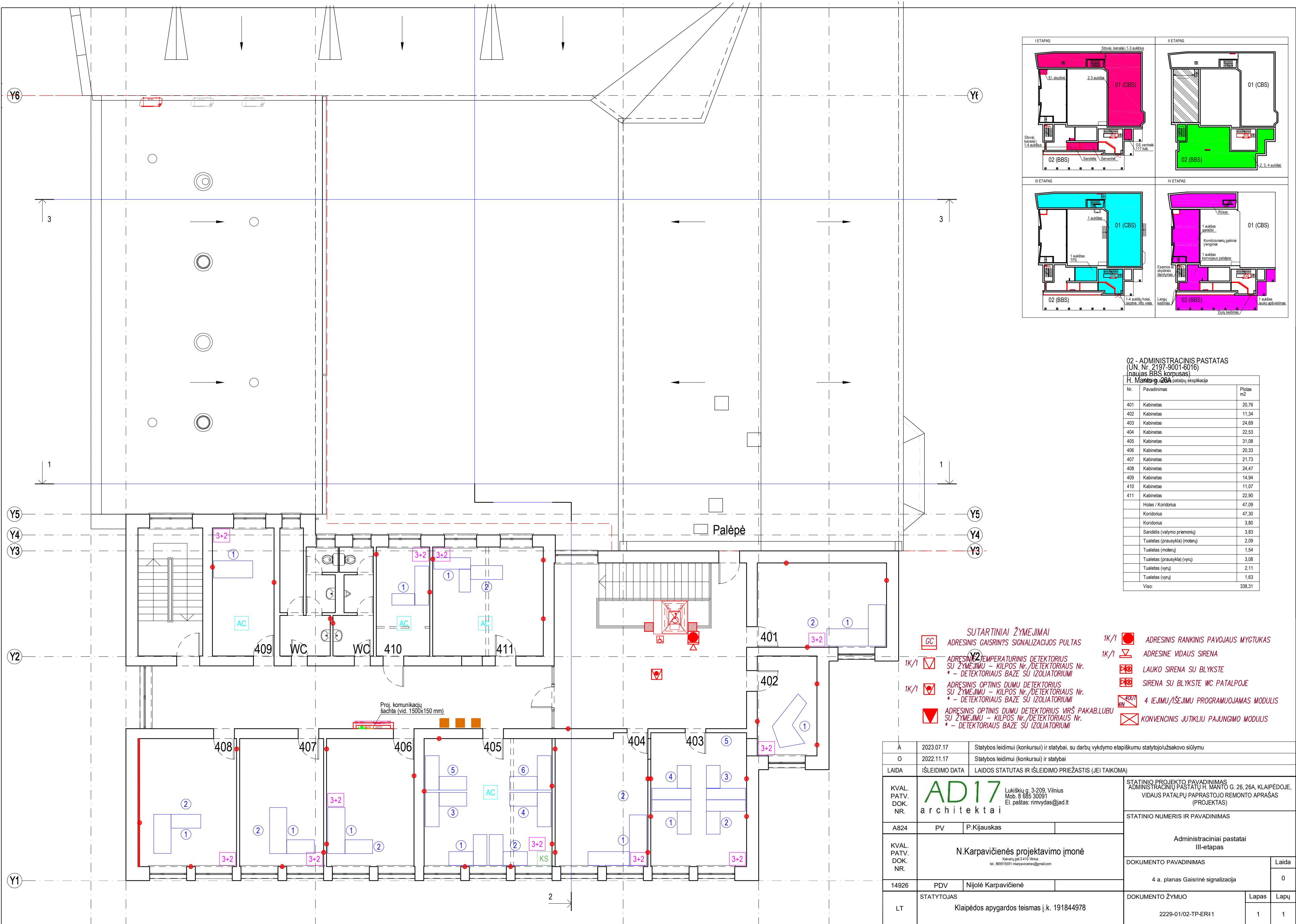
Nr.	Pavadinimas	Plotas m ²
201	Kabinetas	10,56
202	Kabinetas	13,30
203	Kabinetas	9,02
204	Kabinetas	13,61
205	Kabinetas	15,76
206	Kabinetas	15,42
207	Archyvas	35,23
208	Kabinetas	13,26
209	Kabinetas	18,10
210	Kabinetas	13,72
211	Kabinetas	13,72
212	Kabinetas	15,80
213	Kabinetas	23,33
214	Kabinetas	33,50
	Koridorius	41,14
	Koridorius	33,93
	Tualetas (prausykla)	1,54
	Valymo priemonių patalpa	0,75
	Tualetas	1,75
Viso:		323,44

02 - ADMINISTRACINIS PASTATAS
(UN. Nr. 2197-9001-6016)
(naujas BBS korpusas)
H. Mantas g. 26A

Nr.	Pavadinimas	Plotas m ²
215	Kabinetas	20,83
216	Kabinetas	11,02
217	Kabinetas	34,68
218	Kabinetas	21,37
218a	Kabinetas	20,62
219	Teismo posėdžių salė	67,13
220	Kabinetas	11,04
221	Salė (teismo posėdžių)	29,00
222.1	Salė (mediacija / savanoriai)	19,34
222	Salė (susirinkimams / mokymams)	79,15
223	Teismo posėdžių salė	34,16
	Koridorius	43,88
	Koridorius	37,10
	Koridorius	15,36
	Koridorius	24,43
	Tualetas (žŪN ir moterų) prausykla ir tualetas	12,06
	Tualetas (prausykla) (vyrų)	3,03
	Tualetas (vyrų)	2,11
	Tualetas (vyrų)	1,63
Viso:		487,94

- SUTARTINIAI ŽYMEJIMAI**
- ADRESINIS GAISRINIS SIGNALIZACIJOS PULTAS**
- ADRESINIS TEMPERATŪRINIS DETEKTORIUS SU ŽYMEJIMU – KILPOS Nr./DETEKTORIAUS Nr. * – DETEKTORIAUS BAZĖ SU IZOLIATORIUMI**
- ADRESINIS OPTINIS DUMO DETEKTORIUS SU ŽYMEJIMU – KILPOS Nr./DETEKTORIAUS Nr. * – DETEKTORIAUS BAZĖ SU IZOLIATORIUMI**
- ADRESINIS OPTINIS DUMO DETEKTORIUS VIRŠ PAKAB.LUBU SU ŽYMEJIMU – KILPOS Nr./DETEKTORIAUS Nr. * – DETEKTORIAUS BAZĖ SU IZOLIATORIUMI**
- ADRESINIS RANKINIS PAVOJAUS MYGTUKAS**
- ADRESINE VIDAUS SIRENA**
- LAUKO SIRENA SU BLYKSTE**
- SIRENA SU BLYKSTE WC PATALPOJE**
- 4 IEJIMU/ŠEJIMU PROGRAMUOJAMAS MODULIS**
- KONVENČINIS JUTIKLIU PAJUNGIMO MODULIS**

A	2023.07.17	Statybos leidimui (konkursui) ir statybai, su darbų vykdymo etapiskumu statytojo/užsakovo siūlymu		
O	2022.11.17	Statybos leidimui (konkursui) ir statybai		
LAIDA	ĮŠLEIDIMO DATA	LAIDOS STATUTAS IR ĮŠLEIDIMO PRIEŽASTIS (JEI TAIKOMA)		
KVAL. PATV. DOK. NR.	AD17 architektai		STATINIO PROJEKTO PAVADINIMAS ADMINISTRACINIŲ PASTATŲ H. MANTO G. 26, 26A, KLAIPĖDOJE VIDAUS PATALPŲ PAPRASTOJO REMONTO APRASAS (PROJEKTAS)	
	A824	PV	P.Kijauskas	STATINIO NUMERIS IR PAVADINIMAS
	KVAL. PATV. DOK. NR.	N.Karpavičienės projektavimo įmonė <small>Kalvarijų gat.3-410 Vilnius tel.: 869915591 n.karpaviciene@gmail.com</small>		Administraciniai pastatai III-etapas
14926	PDV	Nijolė Karpavičienė	DOKUMENTO PAVADINIMAS 2 a. planas Gaisrinės signalizacija	Laida 0
LT	STATYTOJAS Klaipėdos apygardos teismas į.k. 191844978		DOKUMENTO ŽYMUO 2229-01/02-TP-ER9	Lapas 1
				Lapų 1



02 - ADMINISTRACINIS PASTATAS
(UN. Nr. 2197-9001-6016)
(naujas BBS korpusas)

H. Manto g. 26A patalpų eksplicija		
Nr.	Pavadinimas	Plotas m2
401	Kabinetas	20,76
402	Kabinetas	11,34
403	Kabinetas	24,69
404	Kabinetas	22,53
405	Kabinetas	31,08
406	Kabinetas	20,33
407	Kabinetas	21,73
408	Kabinetas	24,47
409	Kabinetas	14,94
410	Kabinetas	11,07
411	Kabinetas	22,90
	Holas / Koridorius	47,09
	Koridorius	47,30
	Koridorius	3,80
	Sandėlis (valymo priemonių)	3,83
	Tualetas (prausykla) (moterų)	2,09
	Tualetas (moterų)	1,54
	Tualetas (prausykla) (vyru)	3,08
	Tualetas (vyru)	2,11
	Tualetas (vyru)	1,63
	Viso:	338,31

- SUTARTINIAI ŽYMEJIMAI**
- ADRESINIS GAISRINĖS SIGNALIZACIJOS PULTAS**
- ADRESINIS TEMPERATŪRINIS DETEKTORIUS SU ŽYMEJIMU – KILPOS Nr./DETEKTORIAUS Nr. * – DETEKTORIAUS BAZE SU IZOLIATORIUMI**
- ADRESINIS OPTINIS DUMO DETEKTORIUS SU ŽYMEJIMU – KILPOS Nr./DETEKTORIAUS Nr. * – DETEKTORIAUS BAZE SU IZOLIATORIUMI**
- ADRESINIS OPTINIS DUMO DETEKTORIUS VIRŠ PAKAB.LUBU SU ŽYMEJIMU – KILPOS Nr./DETEKTORIAUS Nr. * – DETEKTORIAUS BAZE SU IZOLIATORIUMI**
- ADRESINIS RANKINIS PAVOJAUS MYGTUKAS**
- ADRESINE VIDAUS SIRENA**
- LAUKO SIRENA SU BLYKSTE**
- SIRENA SU BLYKSTE WC PATALPOJE**
- 4 IŠJIMU/IŠEJIMU PROGRAMUOJAMAS MODULIS**
- KONVENČINIS JUTIKLIU PAJUNGIMO MODULIS**

A	2023.07.17	Statybos leidimui (konkursui) ir statybai, su darbų vykdymo etapiškumu statytojo/užsakovsio išlymu
O	2022.11.17	Statybos leidimui (konkursui) ir statybai
LAIDA	IŠLEIDIMO DATA	LAIDOS STATUTAS IR IŠLEIDIMO PRIEŽASTIS (JEI TAIKOMA)
KVAL. PATV. DOK. NR.	AD17 architektai Lukiškių g. 3-209, Vilnius Mob. 8 685 30091 El. paštas: rimvydas@ad17.lt	
A824	PV	P.Kijauskas
KVAL. PATV. DOK. NR.	N.Karpavičienės projektavimo įmonė Klaipėdos g. 3-410, Klaipėda tel. 869915591 n.karpavicienes@gmail.com	
14926	PDV	Nijolė Karpavičienė
LT	STATYTOJAS	Klaipėdos apygardos teismas į.k. 191844978
STATINIO PROJEKTO PAVADINIMAS ADMINISTRACINIŲ PASTATŲ H. MANTO G. 26, 26A, KLAIPĖDOJE, VIDAUS PATALPŲ PAPRASTOJO REMONTO APRASAS (PROJEKTAS)		STATINIO NUMERIS IR PAVADINIMAS
Administraciniai pastatai III-etapas		DOKUMENTO PAVADINIMAS
4 a. planas Gaisrinė signalizacija		Laida
0		Lapas
DOKUMENTO ŽYMUO		Lapų
2229-01/02-TP-ER41		1 1

01 Administracinės paskirties pastatas

GAISRINĖ SIGNALIZACIJA

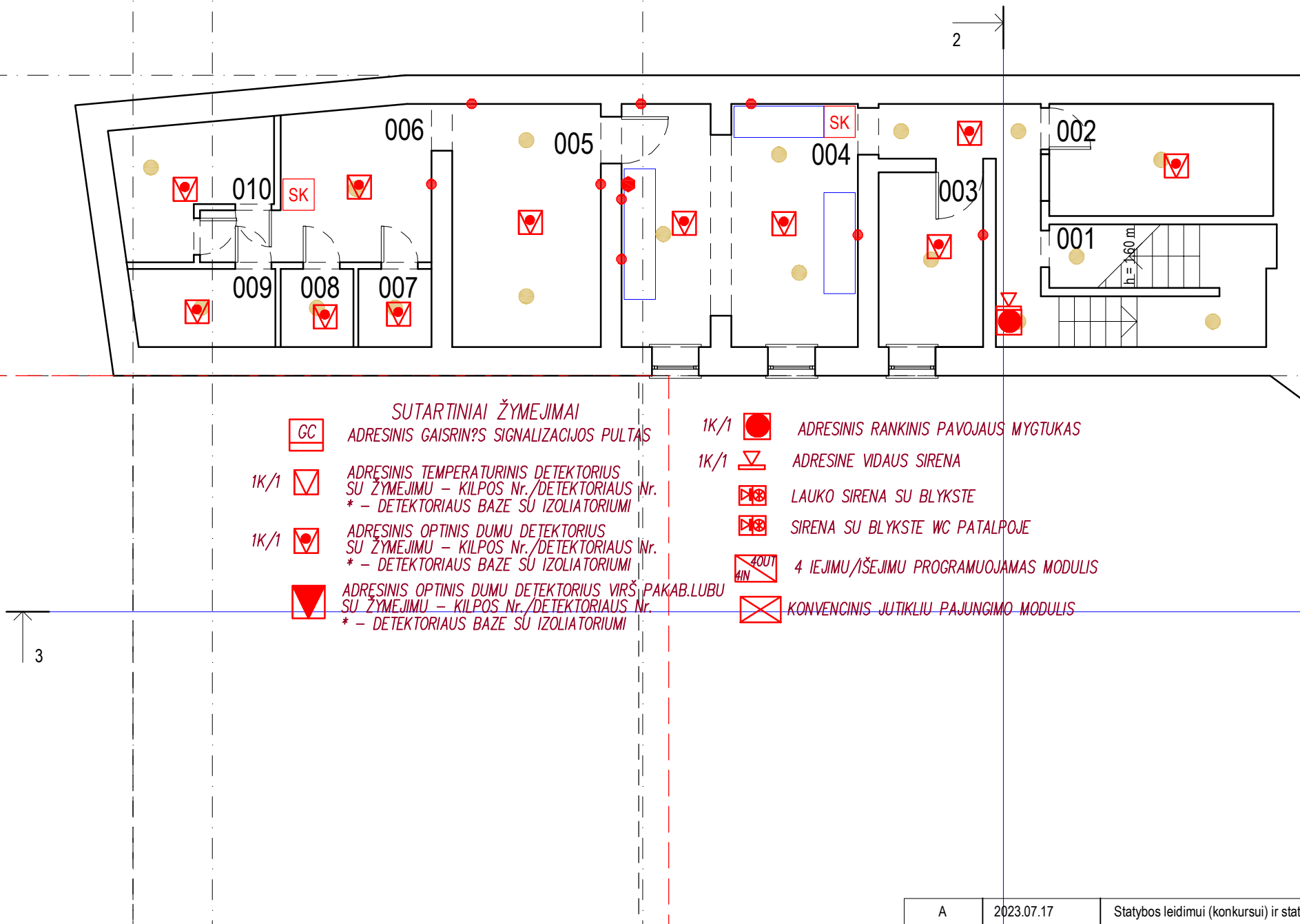
GAISRINĖS SIGNALIZACIJOS
TINKLŲ SĄNAUDŲ KIEKIŲ ŽINIARAŠTIS

Pozicija, eil. Nr.	Pavadinimas ir techninės charakteristikos	Žymuo	Mato vnt.	Kiekis	Pastabos
a	b	c	d	e	f
1	Adresinis-analoginis optinis dūmų detektorius		vnt.	19(3)	A.1.3(su 10%atsarga)
2	Adresinis-analoginis temperatūros detektorius		vnt.	5(2)	A.1.4 (su 10%atsarga)
3	Detektorių montavimo bazė		vnt.	22(5)	A.1.5
4	Detektorių montavimo bazė su izoliatoriumi		vnt.	2(1)	A.1.6
5	4 įėjimų/4 išėjimų modulis		vnt.	1	A.1.8
6	Adresinis rankinis mygtukas		vnt.	6	A.1.8
7	Vidinė adresuojama sirena su blykste, tvirtinimui prie sienos		vnt.	6	A.1.11
8	Priešgaisrinis signalinis ekranuotas kabelis 2x1,5 E60		m	780	A.1.13
9	PVC vamzdis Ø 32 mm		m	20	
10	PVC vamzdis Ø 16 mm		m	300	
11	Papildomos instaliacinės medžiagos		komp.	1	
12	Sistemos įrengimo, programavimo ir derinimo darbai		komp	1	
Pastabos: 1. Įrengimų ir medžiagų kiekius jų specifikacijas tikslinti darbų metu arba kitoje projekto stadijoje. 2. Priimamų instaliacijai medžiagų kokybė ir techninės charakteristikos negali būti prastesnės nei nurodyta šiame dokumente. 3. Rangovas prieš pateikdamas pasiūlymą šios sistemos įrengimo darbams privalo sprendinius patikrinti, patikslinti medžiagų kiekius bei jų specifikacijas pagal pasirinkto sistemos gamintojo techninius aprašymus, įvertinti darbų kiekius, bei suderinti su statytoju.					

A	2023-07-17	Statybos leidimui (konkursui) ir statybai, su darbų vykdymo etapiškumu statytojo/užsakovo siūlymu				
0	2021-07-02	Statybos leidimui (konkursui) ir statybai				
Laida	Išleidimo data	Laidos statusas ir išleidimo priežastis (jei taikoma)				
Kval. patv. dok. Nr.	<div><div>AD17</div><div>architektai</div></div>		Lukiškių g. 3-209, Vilnius Mob. 8 685 30091 El. paštas: rimvydas@jad.lt			
		Statinio projekto pavadinimas ADMINISTRACINIŲ PASTATŲ H. MANTO G. 26, 26A, KLAIPĖDOJE, VIDAUS PATALPŲ PAPRASTOJO REMONTO APRAŠAS (PROJEKTAS)				
A 824	PV	P. Kijauskas	Statinio numeris ir pavadinimas, dokumento pavadinimas 01 – ADMINISTRACINĖS PASKIRTIES PASTAS Gaisrinės signalizacijos tinklų sąnaudų kiekių žiniaraštis IV-Etapas		Laida	
	N.Karpavičienės projektavimo įmonė e - paštas: .nkarpavicienes@gmail.com				0	
14926	ER PDV	Nijolė Karpavičienė				
LT	Statytojas / užsakovas Klaipėdos apygardos teismas į.k. 191844978		Dokumento žymuo 2229-01/02-SPP-GSS-SKŽ		Lapas 1	Lapų 1

01 - ADMINISTRACINIS PASTATAS
(UN. Nr. 2190-0007-4014)
(senas CBS korpusas)
H. Manto g. 26

02 - ADMINISTRACINIS PASTATAS
(UN. Nr. 2197-9001-6016)
(naujas BBS korpusas)
H. Manto g. 26A



SUTARTINIAI ŽYMEJIMAI
GC ADRESINIS GAISRINĖS SIGNALIZACIJOS PULTAS
1K/1 1K/1 ADRESINIS TEMPERATŪRINIS DETEKTORIUS SU ŽYMEJIMU – KILPOS Nr./DETEKTORIAUS Nr.
* – DETEKTORIAUS BAZĖ SU IZOLIATORIUMI
1K/1 ADRESINIS OPTINIS DUMO DETEKTORIUS SU ŽYMEJIMU – KILPOS Nr./DETEKTORIAUS Nr.
* – DETEKTORIAUS BAZĖ SU IZOLIATORIUMI
ADRESINIS OPTINIS DUMO DETEKTORIUS VRSĖ PAKAB.LUBU SU ŽYMEJIMU – KILPOS Nr./DETEKTORIAUS Nr.
* – DETEKTORIAUS BAZĖ SU IZOLIATORIUMI

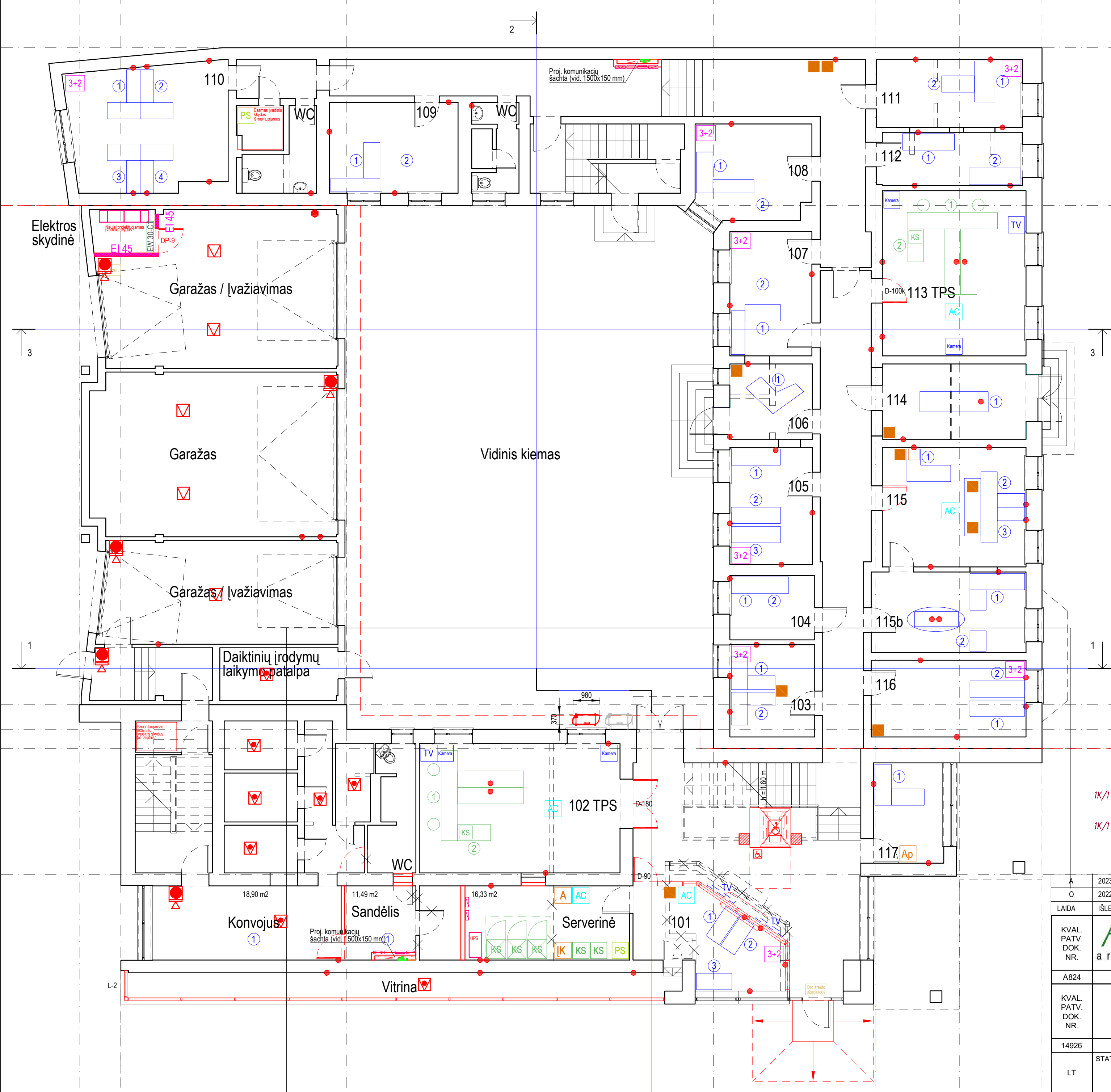
1K/1 ADRESINIS RANKINIS PAVOJAUS MYGTUKAS
1K/1 ADRESINE VIDAUS SIRENA
LAUKO SIRENA SU BLYKSTE
SIRENA SU BLYKSTE WC PATALPOJE
4 IEJIMU/IŠEJIMU PROGRAMUOJAMAS MODULIS
KONVENČINIS JUTIKLIU PAJUNGIMO MODULIS



01 - ADMINISTRACINIS PASTATAS
(UN. Nr. 2190-0007-4014)
(senas CBS korpusas)
H. Manto g. 26

01 - ADMINISTRACINIS PASTATAS (senas CBS korpusas) H. Manto g. 26 patalpų sąrašas ir apibūdinimas		
Nr.	Pavadinimas	Plotas m ²
001	Patalpa (po laiptais)	2,00
002	Patalpa	9,08
003	Patalpa	6,60
004	Patalpa	20,38
005	Patalpa	13,34
006	Patalpa	10,09
007	Patalpa	2,10
008	Patalpa	2,10
009	Patalpa	4,10
010	Patalpa	6,34
	Koridorius	6,53
Viso:		82,66

A	2023.07.17	Statybos leidimui (konkursui) ir statybai, su darbų vykdymo etapiškumu statytojo/užsakovo siūlymu			
O	2022.11.17	Statybos leidimui (konkursui) ir statybai			
LAIDA	IŠLEIDIMO DATA	LAIDOS STATUTAS IR IŠLEIDIMO PRIEŽASTIS (JEI TAIKOMA)			
KVAL. PATV. DOK. NR.	<div>AD17 architektai</div> <div>Lukiškių g. 3-209, Vilnius Mob. 8 685 30091 El. paštas: rimvydas@jad.lt</div>		STATINIO PROJEKTO PAVADINIMAS ADMINISTRACINIŲ PASTATŲ H. MANTO G. 26, 26A, KLAIPĖDOJE, VIDAUS PATALPŲ PAPRASTOJO REMONTO APRAŠAS (PROJEKTAS)		
A824	PV	P.Kijauskas	STATINIO NUMERIS IR PAVADINIMAS Administraciniai pastatai IV-etapas		
KVAL. PATV. DOK. NR.	N.Karpavičienės projektavimo įmonė <small>Kalvarijų gat.3-410 Vilnius tel.: 869915591 n.karpavicienes@gmail.com</small>				
14926	PDV	Nijolė Karpavičienė			
LT	STATYTOJAS Klaipėdos apygardos teismas į.k. 191844978		DOKUMENTO ŽYMUO 2229-01/02-TP-ER-	Lapas 1	Lapų 1



01 - ADMINISTRACINIS PASTATAS
(UN Nr. 2190-0007-4014)
(senas CBS korpusas)

Nr.	Pavadinimas	Plošas m ²
103	Kabinetas	10,44
104	Kabinetas	7,29
105	Kabinetas	12,92
106	Kabinetas	8,31
107	Kabinetas	13,65
108	Kabinetas	14,41
109	Archyvas	15,60
110	Kabinetas	26,09
111	Kabinetas	13,22
112	Kabinetas	10,30
113	Tiesimo posėdžių salė	31,72
114	Kabinetas	7,53
115	Kabinetas	22,89
115b	Kabinetas	16,67
116	Kabinetas	15,82
	Koridorius	30,21
	Koridorius	21,81
	Koridorius	32,33
	Koridorius	4,15
	Elektros įvado patalpa	2,74
	Tualetas (prausykla+tualetas)	5,92
	Tualetas (prausykla+tualetas)	3,27
	Valymo priemonių patalpa	0,75
Viso:		328,04

02 - ADMINISTRACINIS PASTATAS
(UN Nr. 2197-9001-6016)
(naujas CBS korpusas)

Nr.	Pavadinimas	Plošas m ²
101	Registratūra	15,40
102	Tiesimo posėdžių salė	34,66
117	Kabinetas	9,62
	Vestibulis / holas	39,52
	Vitrina	22,44
	Serverinė	12,97
	Pagalbinė patalpa	7,53
	Koridorius	26,22
	Tualetas ((korvojaus) prausykla+tualetas)	6,78
	Koridorius	7,76
	Sandėlis (valymo priemonių)	3,78
	Sandėlis	4,78
	Sandėlis	4,78
	Sandėlis	4,78
	Koridorius	6,98
	Daiktinių įrodymų laikymo patalpa	8,33
	Garažas / įvažiavimas	32,85
	Garažas	53,80
	Garažas / įvažiavimas	46,70
	Projektuojama elektros skydinė	3,72
Viso:		353,88

- GC

1K/1

1K/1

1K/1

Y2

SUTARTINIAI ŽYMEJIMAI

ADRESINIS GAISRINĖS SIGNALIZACIJOS PULTAS

ADRESINIS TEMPERATŪRINIS DETEKTORIUS SU ŽYMEJIMU – KILPOS Nr./DETEKTORIAUS Nr. * – DETEKTORIAUS BAZĖ SU IZOLIATORIUMI

ADRESINIS OPTINIS DUMO DETEKTORIUS SU ŽYMEJIMU – KILPOS Nr./DETEKTORIAUS Nr. * – DETEKTORIAUS BAZĖ SU IZOLIATORIUMI

ADRESINIS OPTINIS DUMO DETEKTORIUS VIRŠ PAKAB.LUBU SU ŽYMEJIMU – KILPOS Nr./DETEKTORIAUS Nr. * – DETEKTORIAUS BAZĖ SU IZOLIATORIUMI
- 1K/1

1K/1

400V

ADRESINIS RANKINIS PAVOJAUS MYGTUKAS

ADRESINĖ VIDAUS SIRENA

LAUKO SIRENA SU BLYKSTE

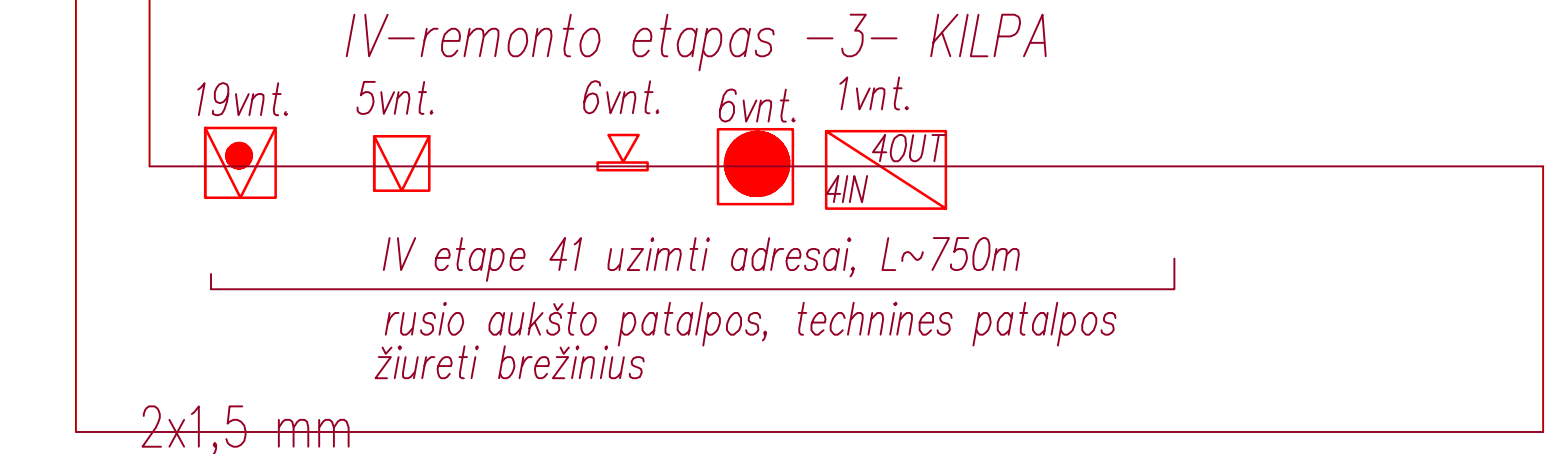
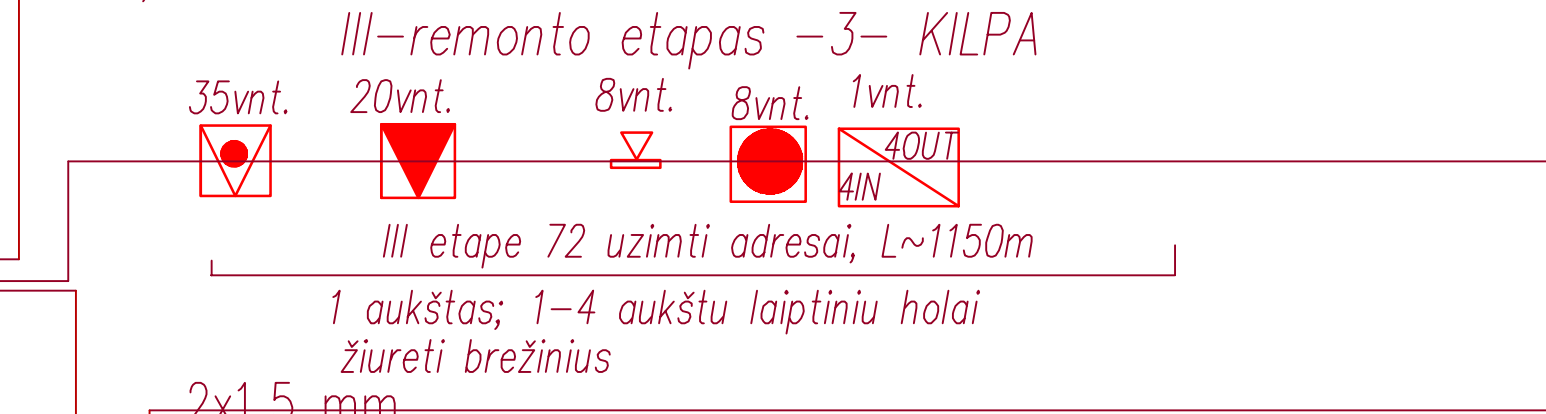
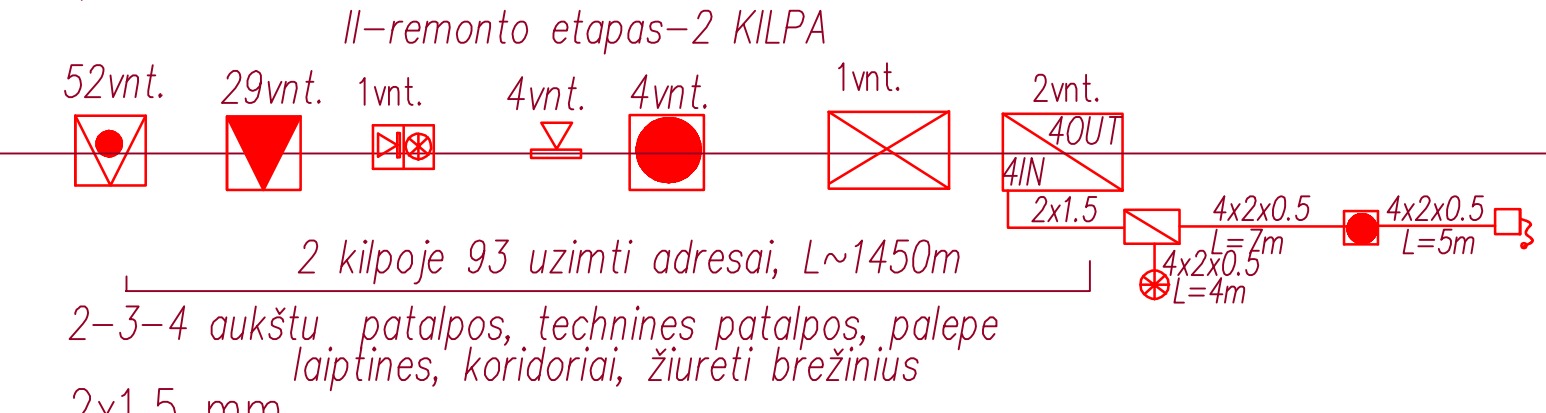
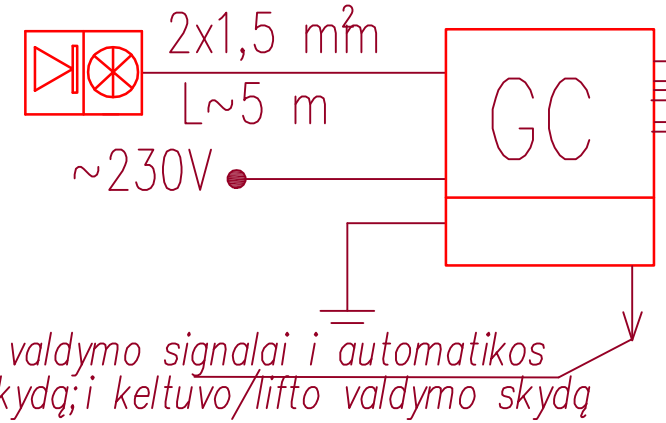
SIRENA SU BLYKSTE WC PATALPOJE

4 IEJIMU/ĮŠEJIMU PROGRAMUOJAMAS MODULIS

KONVENČINIS JUTIKLIU PAJUNGIMO MODULIS

A	2023.07.17	Statybos leidimui (konkursui) ir statybai, su darbų vykdymo etapišku statytojo/užsakovo siūlymu
O	2022.11.17	Statybos leidimui (konkursui) ir statybai
LAIDA	IŠLEIDIMO DATA	LAIDOS STATUTAS IR IŠLEIDIMO PRIEŽASTIS (JEI TAIKOMA)
KVAL. PATV. DOK. NR.	AD17 architektai	Lukiškių g. 3-209, Vilnius Mob. 8 685 30091 El. paštas: rimvydas@jad.lt
A824	PV	P. Kijauskas
KVAL. PATV. DOK. NR.	N. Karpavičienės projektavimo įmonė Klaipėdos g. 3-4 10 Vilnius tel. 869915591 n.karpaviciene@gmail.com	
14926	PDV	Nijolė Karpavičienė
LT	STATYTOJAS	Klaipėdos apygardos teismas į.k. 191844978
STATINIO PROJEKTO PAVADINIMAS ADMINISTRACINIŲ PASTATŲ H. MANTO G. 26, 26A, KLAIPĖDOJE VIDAUS PATALPŲ PAPRASTOJO REMONTO APRASŠAS (PROJEKTAS)		STATINIO NUMERIS IR PAVADINIMAS
Administraciniai pastatai IV-etapas		DOKUMENTO PAVADINIMAS
1 a. planas Gaisrinė signalizacija		Laidė
0		Lapas
DOKUMENTO ŽYMUO		Lapų
2229-01-02-TP-ER-		1
		1

2- KILPU CENTRALE
Pagal eksplikacija Nr.117
1-aukšto patalpoje



- SUTARTINIAI ŽYMEJIMAI
- GC ADRESINIS GAISRINĖS SIGNALIZACIJOS PULTAS
 - 1K/1 ADRESINIS TEMPERATURINIS DETEKTORIUS SU ŽYMEJIMU – KILPOS Nr./DETEKTORIAUS Nr. * – DETEKTORIAUS BAZE SU IZOLIATORIUMI
 - 1K/1 ADRESINIS OPTINIS DUMU DETEKTORIUS SU ŽYMEJIMU – KILPOS Nr./DETEKTORIAUS Nr. * – DETEKTORIAUS BAZE SU IZOLIATORIUMI
 - ADRESINIS OPTINIS DUMU DETEKTORIUS VIRŠ PAKAB.LUBU SU ŽYMEJIMU – KILPOS Nr./DETEKTORIAUS Nr. * – DETEKTORIAUS BAZE SU IZOLIATORIUMI
 - 1K/1 ADRESINIS RANKINIS PAVOJAUS MYGTUKAS
 - 1K/1 ADRESINE VIDAUS SIRENA
 - LAUKO SIRENA SU BLYKSTE
 - SIRENA SU BLYKSTE WC PATALPOJE
 - 4 IEJIMU/IŠEJIMU PROGRAMUOJAMAS MODULIS
 - KONVENČINIS JUTIKLIU PAJUNGIMO MODULIS

- Neigaliuju WC iskvietimo sistemos komplektas
- Neigaliuju WC iskvietimo sistemos lubinis lubinis iskvietimo mygtukas su virve
 - Neigaliuju WC iskvietimo sistemos atstatymo mygtukas
 - Neigaliuju WC iskvietimo sistemos indikacine lempute virs duru
 - Vienos zonos valdiklis

- PASTABOS
- IRENGIANT GAISRINES SIGNALIZACIJOS JUTIKLIUS ISLAIKYTI REIKALAUJAMUS ATSTUMUS NUO SVIESTUVU.
 - RANKINIAI GAISRINES SIGNALIZACIJOS MYGTUKAI MONTUOJAMI 1.5m AUKSTYJE NUO GRINDU LYGIO.
 - ISORINIAI INDIKATORIAI (SIRENOS) PROJEKTUOJAMI IR MONTUOJAMI PASTATO ISOREJE ANT FASADO GERAI MATOMOJE VIETOJE, NE ZEMIAU KAIP 2.75m AUKSTYJE NUO ZEMES PAVIRSAUS.
 - JUTIKLIU BAZE SU IZOLIATORIUMI MONTUOJAMA NE RECIAU KAIP KAS 20 GAISRO JUTIKLIU.

A	2023.07.17	Statybos leidimui (konkursui) ir statybai, su darbų vykdymo etapiškumu statytojo/užsakovo siūlymu	
O	2022.11.17	Statybos leidimui (konkursui) ir statybai	
LAIDA	ISLEIDIMO DATA	LAIDOS STATUTAS IR ISLEIDIMO PRIEŽASTIS (JEI TAIKOMA)	
KVAL. PATV. DOK. NR.	AD17 architektai Lukiškių g. 3-209, Vilnius Mob. 8 685 30091 El. paštas: rimvydas@jad.lt		STATINIO PROJEKTO PAVADINIMAS ADMINISTRACINIŲ PASTATŲ H. MANTO G. 26, 26A, KLAIPĖDOJE, VIDAUS PATALPŲ PAPRASTOJO REMONTO APRASAS (PROJEKTAS)
A824	PV	P.Kijauskas	STATINIO NUMERIS IR PAVADINIMAS
KVAL. PATV. DOK. NR.	N.Karpavičienės projektavimo įmonė Klaipėdos g. 3-410 Vilnius tel. 869915591 n.karpavicienes@gmail.com		Administraciniai pastatai I-etapas
14926	PDV	Nijolė Karpavičienė	DOKUMENTO PAVADINIMAS
LT	STATYTOJAS	Klaipėdos apygardos teismas į.k. 191844978	DOKUMENTO ŽYMUO
			Lapas
			Lapų
			1
			1